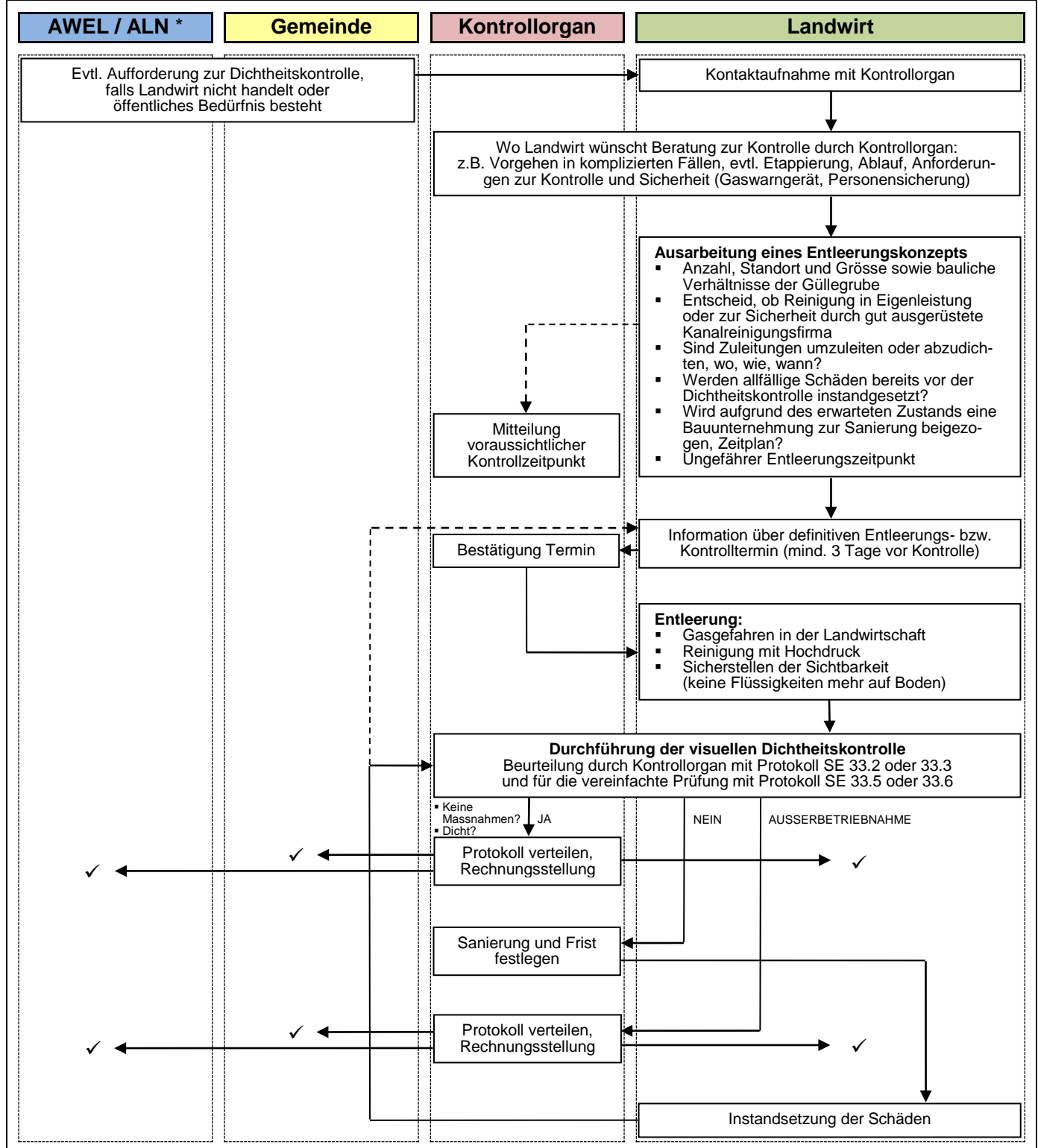




Ablaufschema für die Dichtheitskontrolle von bestehenden Güllebehältern

Zu Erfüllung des ÖLN unterliegen Güllebehälter ab 01.11.2007 der Dichtheitskontrolle, d.h. der Landwirt hat unaufgefordert zu handeln!



*oder durch die Kontrollorganisationen für den ÖLN die Agrocontrol, die Bio-Inspecta oder die Bio-Test Agro