

VERBUNDSTEUERUNG – SICHT DES BETREIBERS

- Das bringt sie.....
-und das bringt sie mit sich
- Einführung
- Voraussetzungen

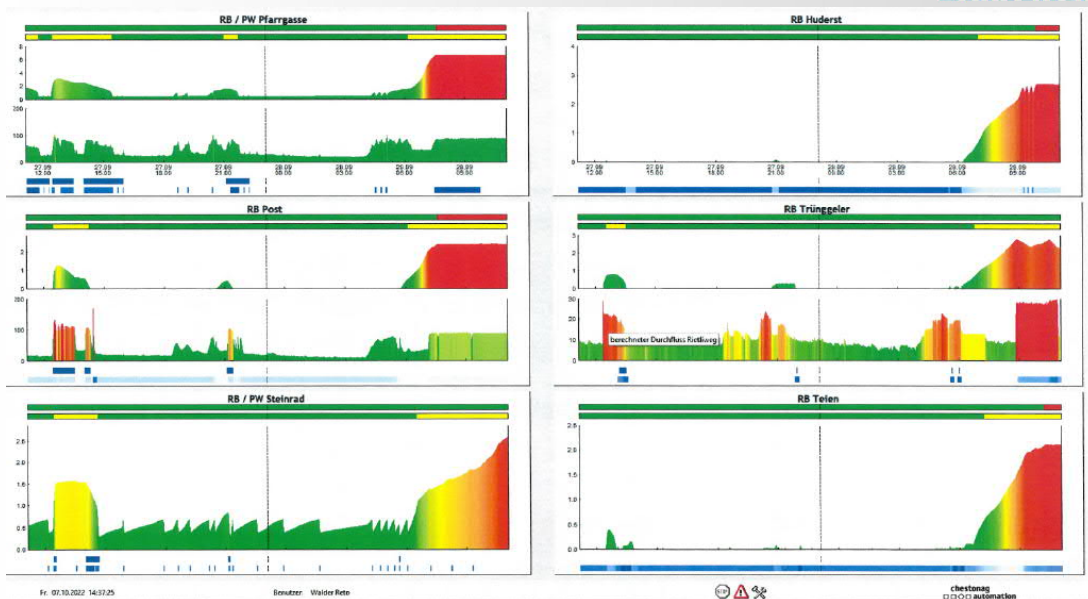
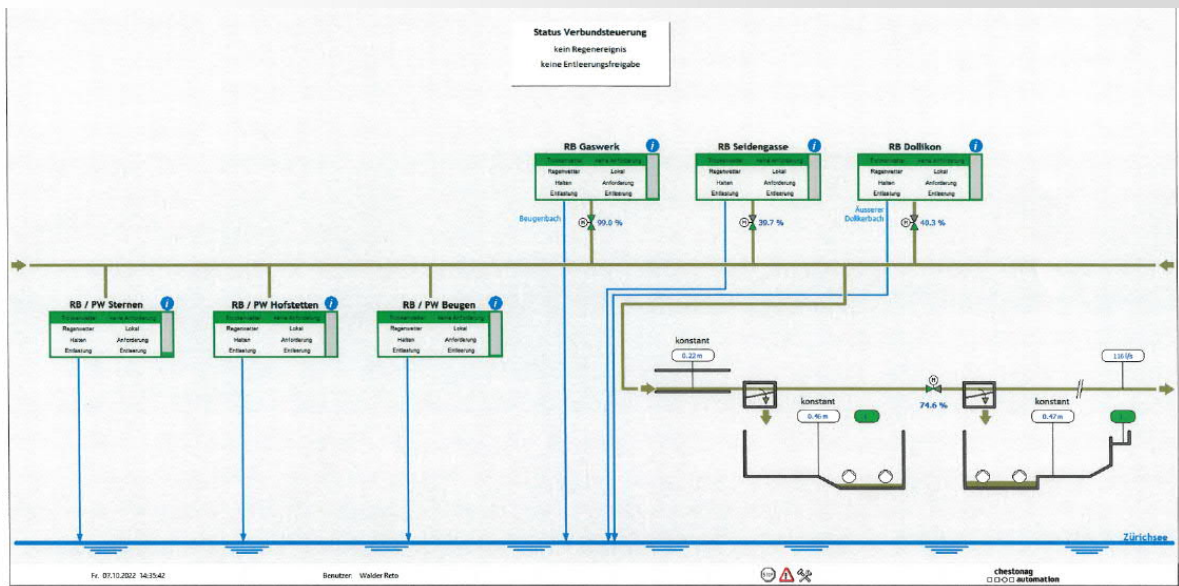
VERBUNDSTEUERUNG – SICHT DES BETREIBERS

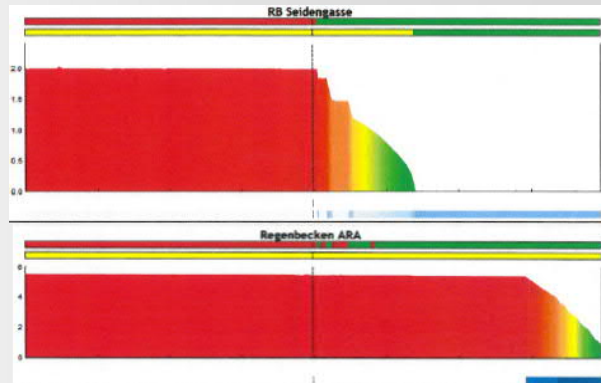
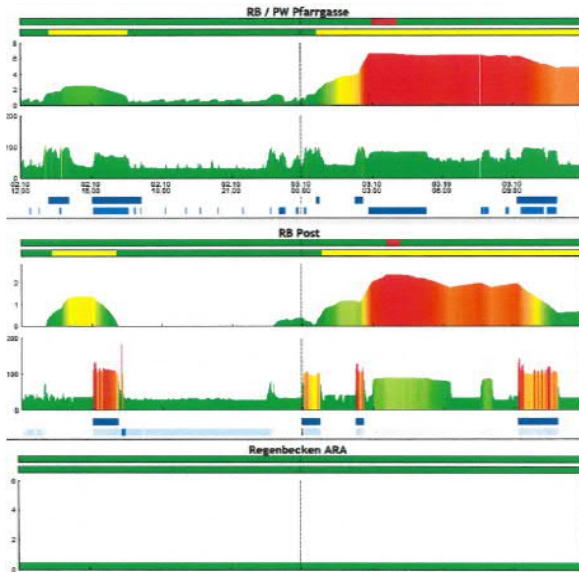
Das bringt sie.....

- Visualisierung (Folie Gesamtübersicht)
- Netz bekommt Gewicht (verstehen, beeinflussen)
- Gesteigertes Interesse am Gewässerschutz

....und das bringt sie mit sich

- Einführung ist zeitaufwändig
- Verschmutzung der Becken (häufiger und länger gefüllt)
- Unterhalt MSR
- Kontrollen (Überfallsonden, Vorfluter)







VERBUNDSTEUERUNG – SICHT DES BETREIBERS



Monatsbericht

Bezeichnung der Außenstation: Steinrad

Datum	Tag	Ereignisse			
		Beckenüberlauf		Beckeneinstau	
Parameter		Häufigkeit	Dauer	Häufigkeit	Dauer
Dimension		n	Min.	n	Min.
Spaltennummer		HE08.40.02S	HE08.40.01T	HE08.40.04	HE08.40.03
01.10.2022	Sa			1	562
02.10.2022	So			2	388
03.10.2022	Mo				306
04.10.2022	Di				
05.10.2022	Mi				
06.10.2022	Do				

VERBUNDSTEUERUNG – SICHT DES BETREIBERS

Bezeichnung	Bild
Ländeli D = 1.4m	
Hirschen D = 1.2m	

Badi Dorf D = 1.6m	
Fährensteg Meilen (Beim Springbrunnen Richtung Zürich) D = ca. 0.6m	

VERBUNDSTEUERUNG – SICHT DES BETREIBERS

Einführungsphase

- 1 Jahr bis 90%
- Erste 4 Monate: Nach Regenereignis ca. ½ Tag Analyse und Massnahmen
- Journal

Nr.	Datum	RB	Problem	Massnahme	wer	Status (offen-prüfen-erledigt)
1	22.09.2022	Seidengasse	Füllt bei Start RE zu schnell; Schieberstellung zu tief	Kurve min. angepasst	ARA	erledigt
2	28.09.2022	Seidengasse	Leert zu schnell (vor Entleerungsfreigabe)	Niveau's Teilfüllung angepasst	ARA	erledigt
3	07.10.2022	Teien	Entlastet nicht immer bei Entlastung RB ARA	PAR: Schieberstellung bei entl. RB ARA	ARA	prüfen
4	07.10.2022	Huderst	Entlastet nicht immer bei Entlastung RB ARA	PAR: Schieberstellung bei entl. RB ARA	ARA	prüfen
5	07.10.2022	Dollikon	Entlastet nicht immer bei Entlastung RB ARA	PAR: Schieberstellung bei entl. RB ARA	ARA	prüfen
6	07.11.2022	ARA	Entleerung früher	PAR 110: zus. PAR	cag	offen
7	07.11.2022	Seidengasse	Arbeitet mit falschen Kurven ?? (Pendenz 1+2)	Überprüfen	cag	offen

- Nicht nach jedem Regenereignis Parameter verändern

VERBUNDSTEUERUNG – SICHT DES BETREIBERS

Einführungsphase

- Pendenzenliste (ARA, PLS-Programmierer, Ingenieur)
- Besprechung vor Ort mit allen Beteiligten
- Konsequenzen für ARA und Netz
- PLS-Trends

VERBUNDSTEUERUNG – SICHT DES BETREIBERS

Voraussetzungen

- Anbindung RB ans PLS
- MSR (Niveau, steuerbarer Schieber, ev. Durchflussmessung) → Unterhalt
- Automatisierte Reinigung (Airjet, Spülkippe, Rührwerk)
- Rechen