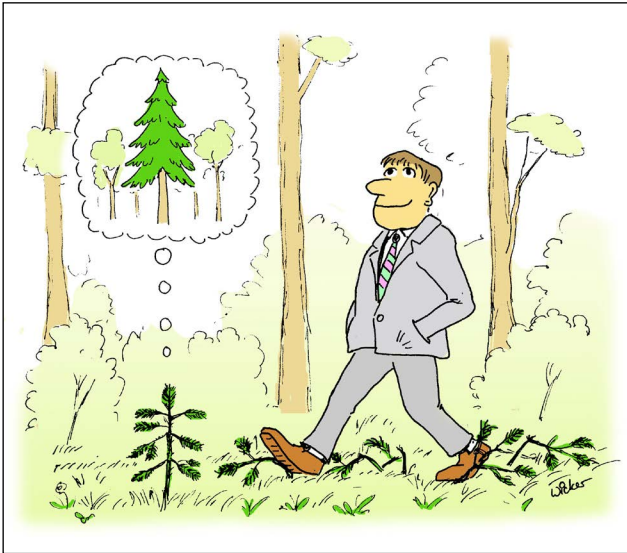


## Wo Jungpflanzen kommen



Bewege dich vorsichtig durchs Holz. Hier wächst Wald für deine Enkel heran.

## Augenweide – Sinnenfreude



Abfall im Wald? Stört die Natur und stinkt zum Himmel.

## Bitte eintreten



Wald gehört der Gemeinde oder Privaten.  
Betreten erlaubt, Respekt geboten.

## Herausgeber

Kanton Zürich  
Baudirektion  
Amt für Landschaft und Natur  
Abteilung Wald  
Weinbergstrasse 15  
8090 Zürich

Telefon: 043 259 27 50  
wald@bd.zh.ch  
www.zh.ch/wald

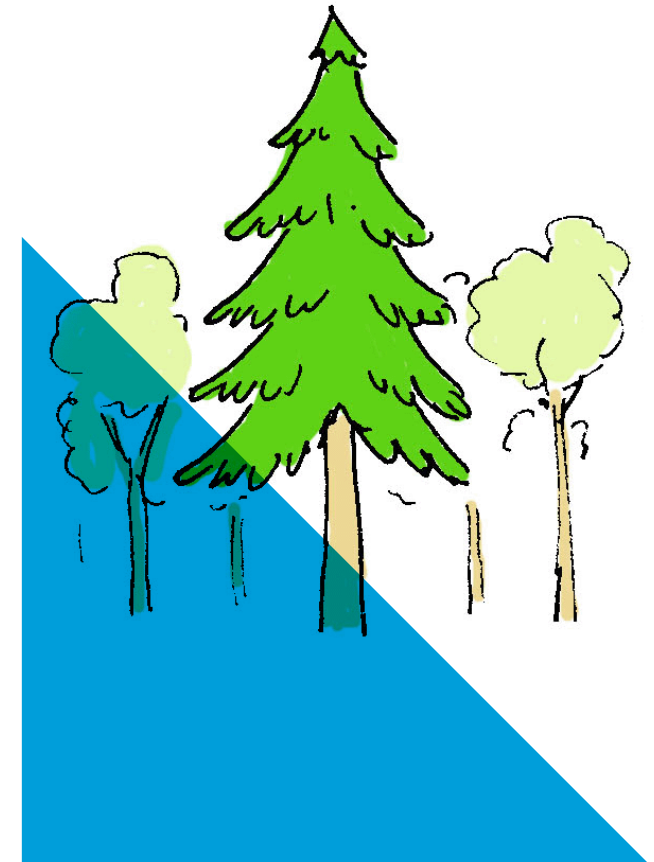
Juli 2016



Kanton Zürich  
Baudirektion  
Amt für Landschaft und Natur  
**Der Wald-Knigge für  
Zwei- und Vierbeiner**

## Willkommen im Wald!

«Höflichkeit ist eine Zier, es liebt sie auch das Waldgetier»  
– könnte man dichten. Der Wald-Knigge erinnert augenzwinkernd an einige Höflichkeitsregeln im Wald. Halten sich alle Waldbenutzer an diese Leitplanken, profitieren alle vom vielfältigen Erholungsraum, auch Tiere und Pflanzen.



## Rundum Lebensraum



Bike, reite, jogge auf festen Wegen. Den Wildtieren und Baumwurzeln zuliebe.

## Grüne Zone



Fahrverbot für Auto und Töff. Auf **P** parkieren. Oder zu Fuss kommen.

## Die Borke schützt den Kern



Baumrinde ist wie Haut. Wer sie ritzt und schnitzt, verletzt.

## Wild im Wald



Anleinen. Dann sind du, dein Hund, das Reh und sein Kitz stressfrei unterwegs.

## Stopp, die Sperre gilt!



Bei dieser Barriere umkehren! Wer weiter geht, gefährdet sich und die Holzfäller.

## Naturzoologischer Garten



Beobachte von Auge. Damit's weiterhin krabbelt, flattert, hüpfert und rennt.