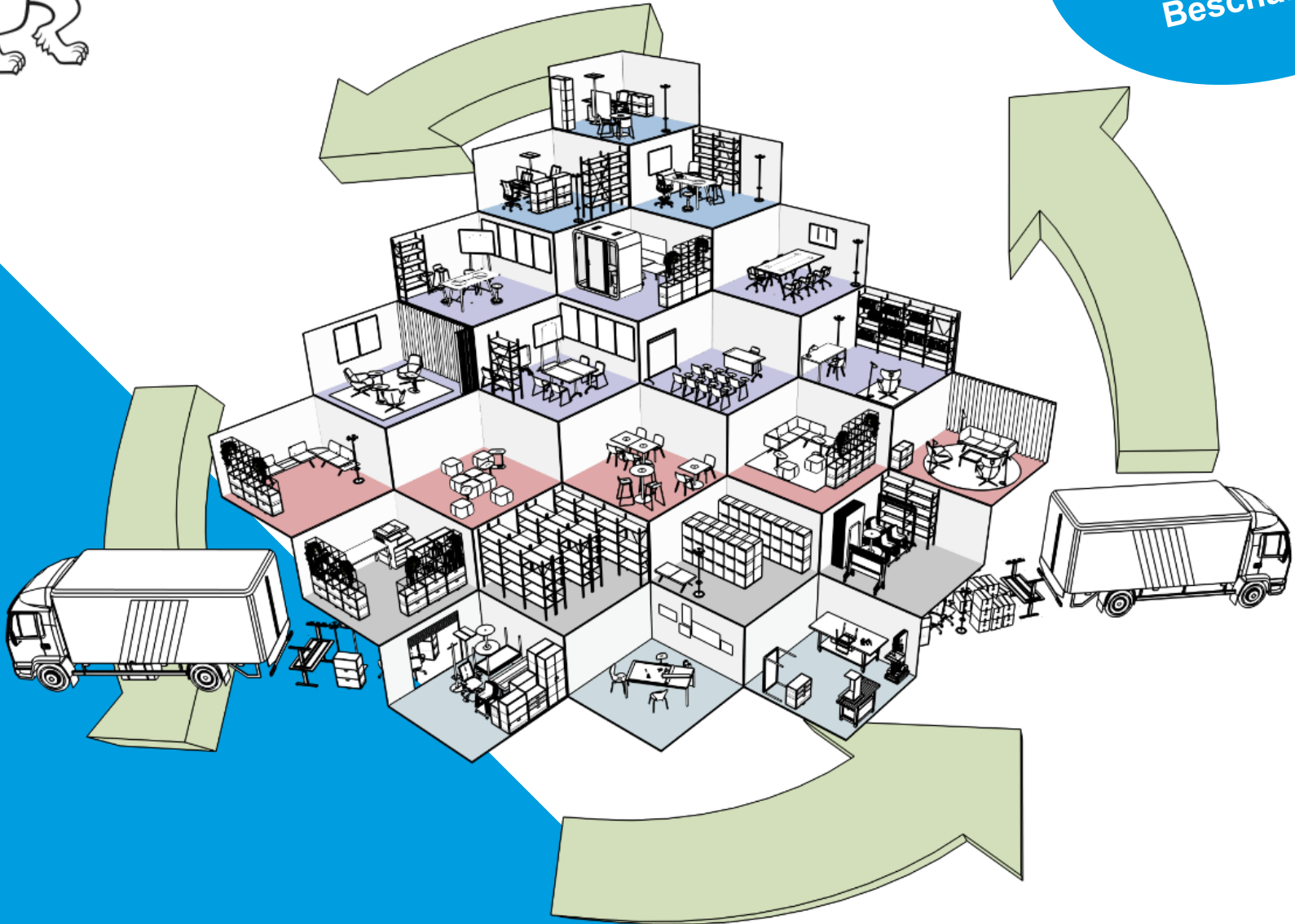




Kanton Zürich
Baudirektion
IMA/ FM/ Raumausstattung

Projekt agilis
21.11.2022
Forum
Beschaffung

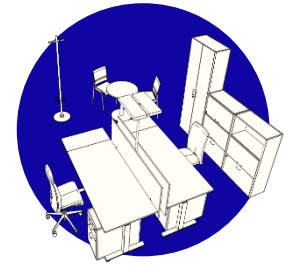
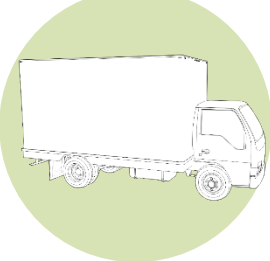
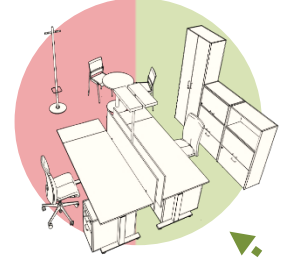
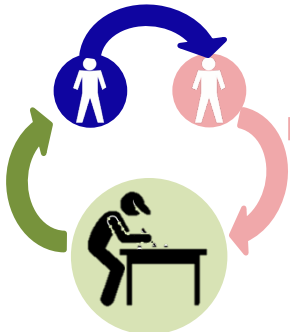


Agilis Landkarte

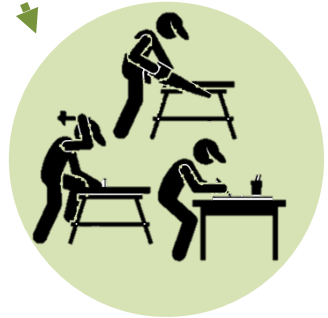
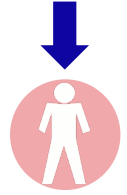
Beratung und Planung

Beschaffungslogistik

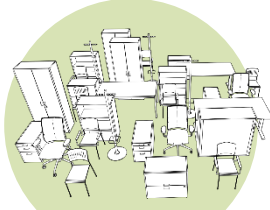
Distributionslogistik



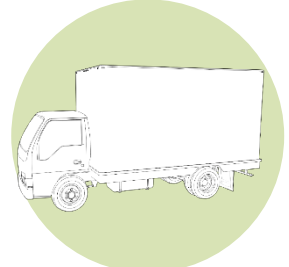
Service und Auffrischung



Aufwertung und Umnutzung



Lagerlogistik



Distributionslogistik



Entsorgungslogistik

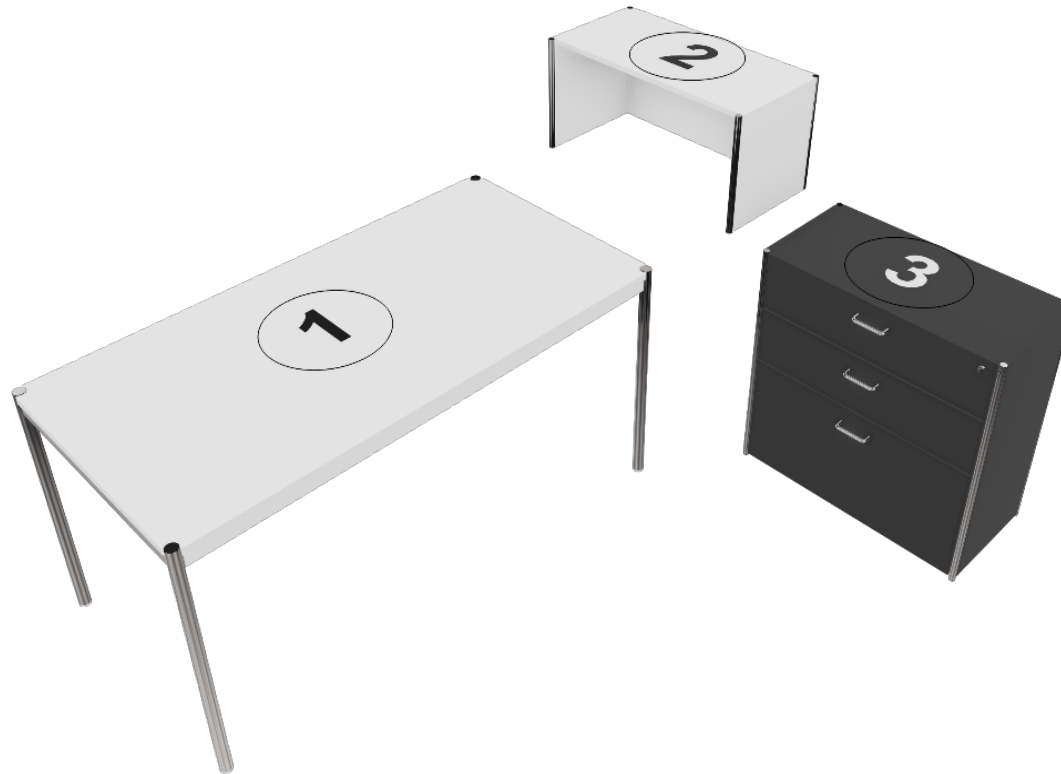
IMA

Nutzer

RV Partner



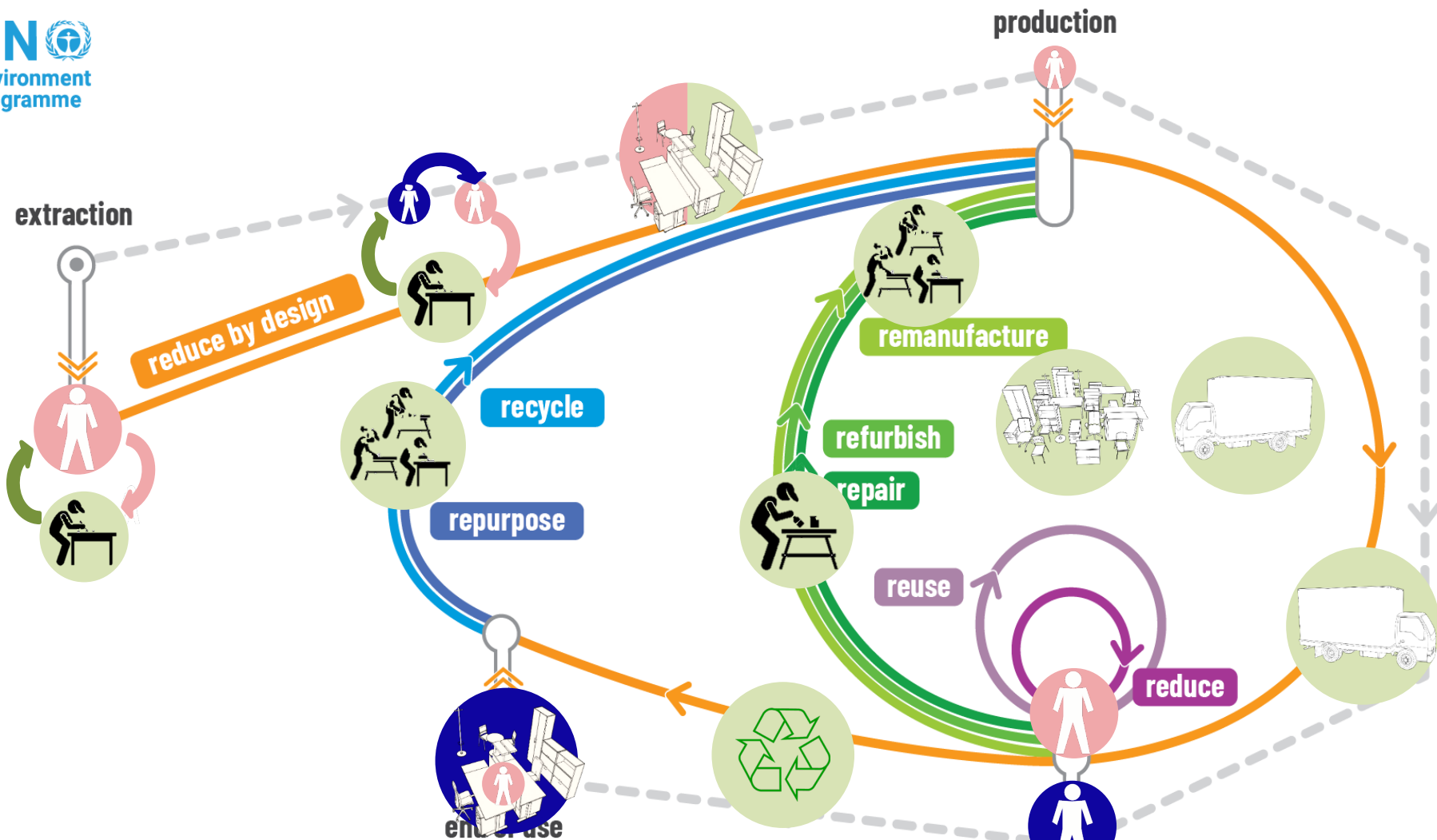
Aufwertung
und
Umnutzung





Aufwertung
und
Umnutzung





Circular economy processes

yellow Guiding principle

blue Business to business

green User to business

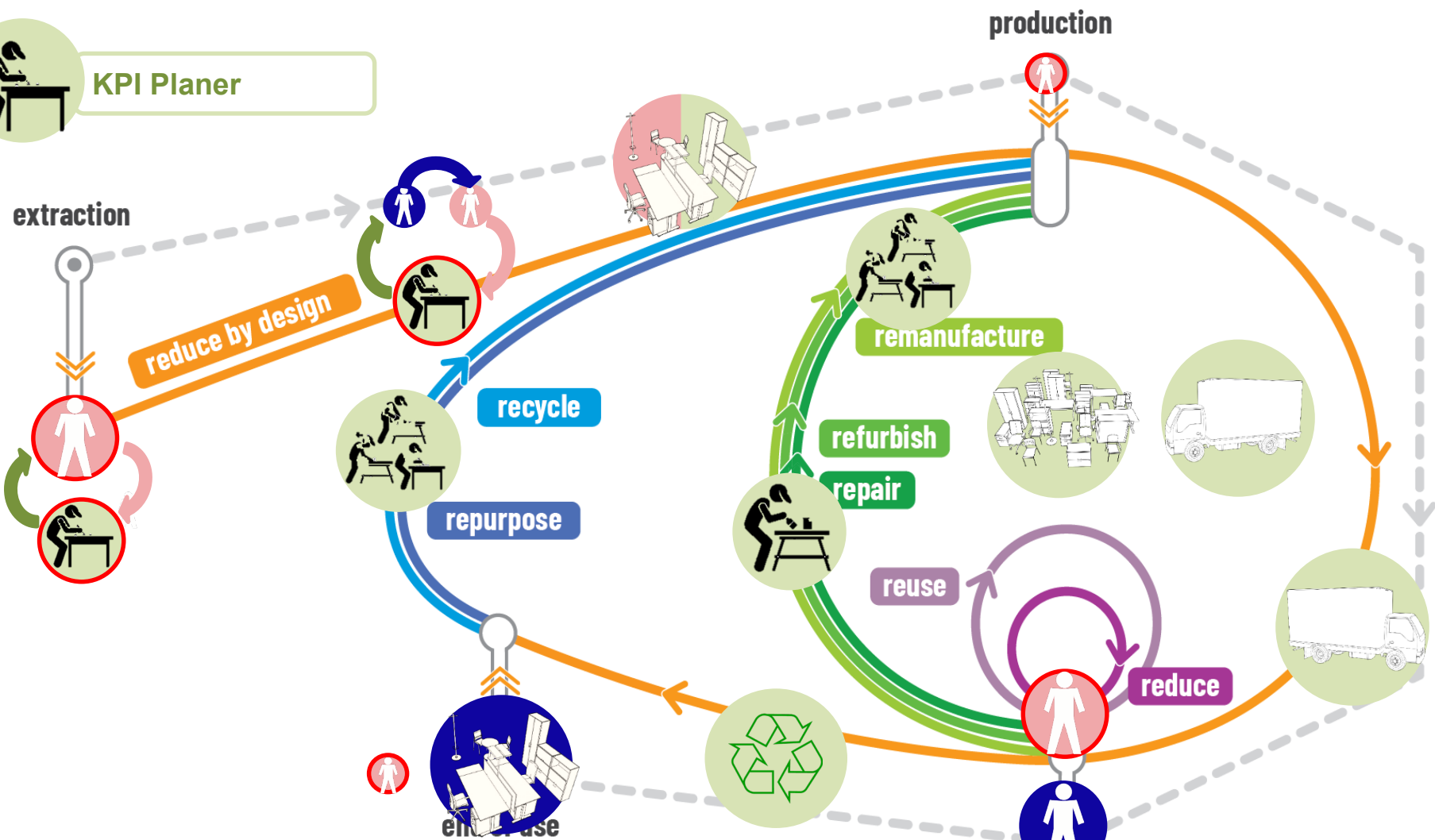
purple User to user

grey Linear economy model



CO₂
neutral





Circular economy processes

yellow Guiding principle

blue Business to business

green User to business

purple User to user

grey Linear economy model



KPI Planer

KPI Nachhaltigkeit

Ambition IMA: Richtung innere Kreise mit verbesserter CO2-Reduktion und höherem Restwertertrag

Restwerte der Produkte setzen sich aus Material-, Komponenten- oder Nutzungsrestwerten zusammen für die der Hersteller eine Verwertungslogik gefunden hat.

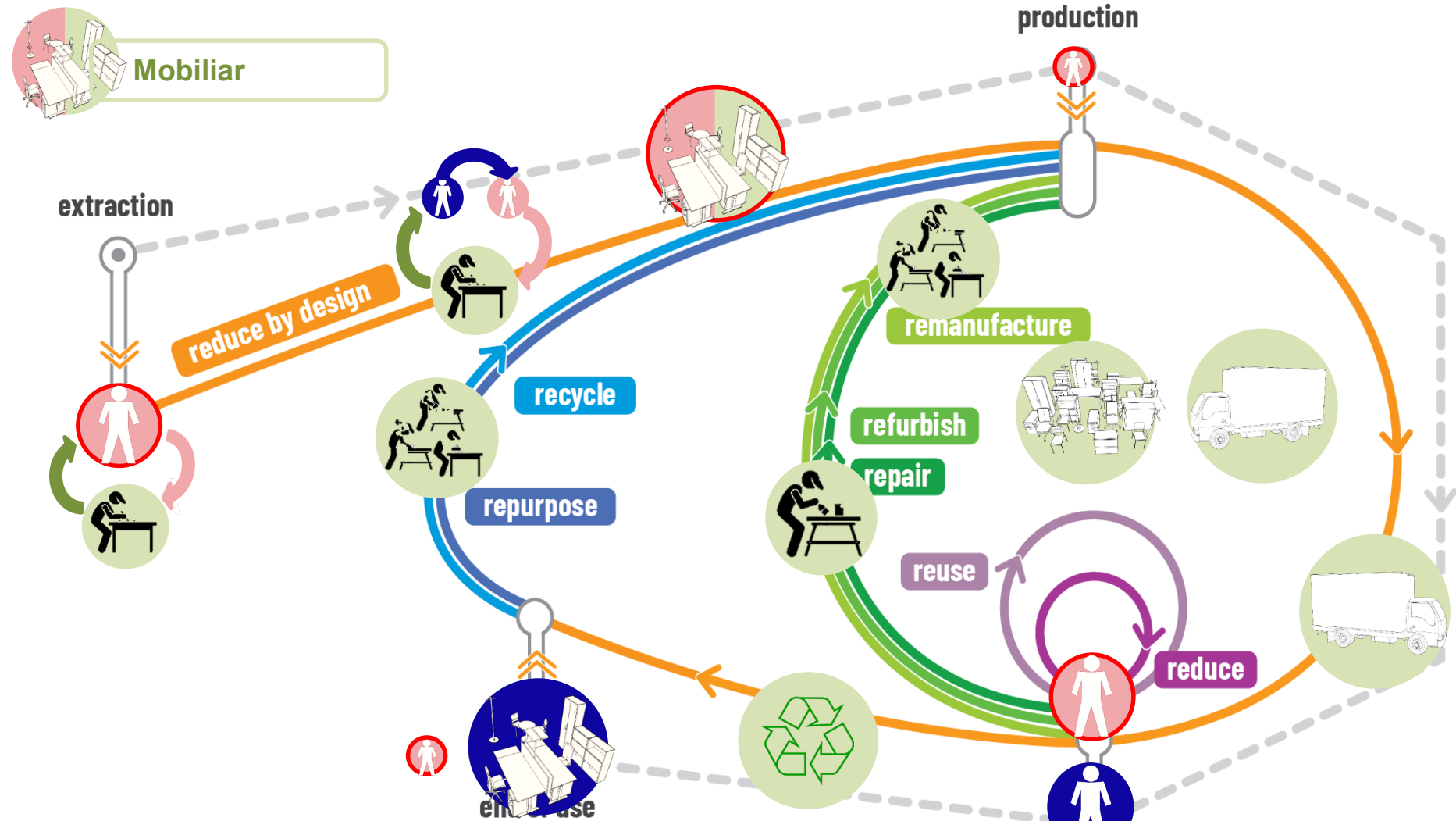
Ambition Partnerin:

Ambition = ist der Stern am Himmel

Ziel = ist innerhalb der Rahmenvertragslaufzeit zu erreichen

Minimalanforderung = ist jährlich zu verbessern

Kategorie	KPI	qn=quantitativ qa=qualitativ	Berechnung / Massnahmen / Diskussionsgrundlage	Zielwert
Einbezug der Kreislaufwirtschaft in der Planung	Wiedereinsatz	qn	<u>Wiedereinsatz von Produkten aus alternativen Quellen x 100</u> Alle in diesem Jahr neu eingesetzten Produkte	Ambition: 75% der Möbel sind aus alternativen Quellen Ziel: 100 Minimalanforderung: Jährliche Verbesserung des Wertes
	Prozess Wiedereinsatz	qa	Eignung im Alltag und Akzeptanz bei den Nutzer	Ambition: Der standardisierte Prozess ermöglicht einen hohen Anteil an Wiedereinsatz Ziel: Die Beratung und Planung wird nach einem standardisierten Prozess durchgeführt Minimalanforderung: Jährliche Verbesserung des Wertes



Circular economy processes

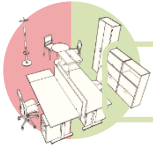
yellow Guiding principle

blue Business to business

green User to business

purple User to user

grey Linear economy model



Mobiliar

KPI Nachhaltigkeit

Ambition IMA: Richtung innere Kreise mit verbesserter CO2-Reduktion und höherem Restwerttrag

Restwerte der Produkte setzen sich aus Material-, Komponenten- oder Nutzungsrestwerten zusammen für die der Hersteller eine Verwertungslogik gefunden hat.

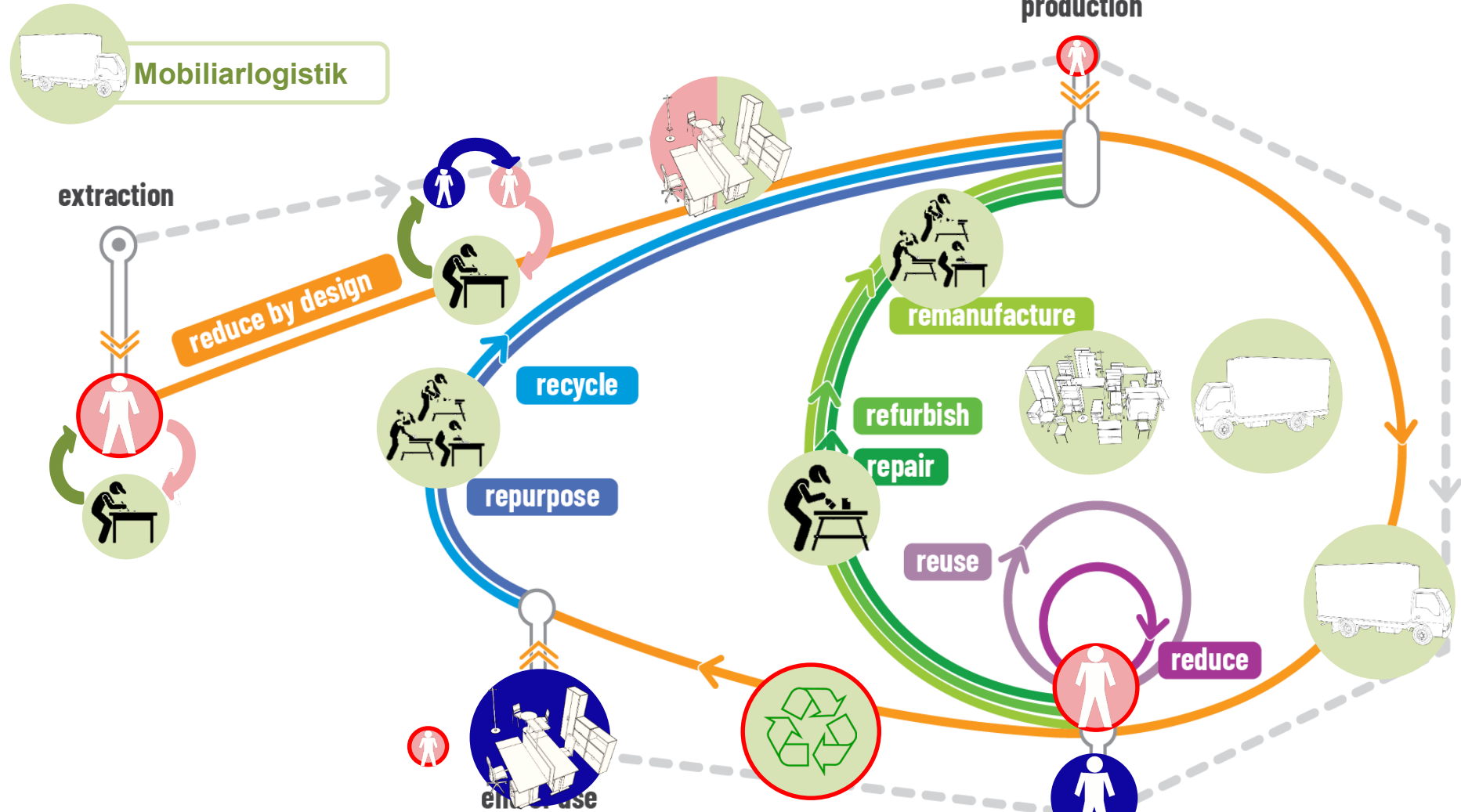
Ambition Partnerin:

Ambition = ist der Stern am Himmel

Ziel = ist innerhalb der Rahmenvertragslaufzeit zu erreichen

Minimalanforderung = ist jährlich zu verbessern

Kategorie	KPI	qn=quantitativ qa=qualitativ	Berechnung / Massnahmen / Diskussionsgrundlage	Zielwert
Restwert	Restwert	qn	Anzahl Produkte im Rahmenvertrag (RV) mit vertraglich garantierter <u>Rücknahme und Restwert x 100</u> Gesamtzahl Produkte im RV	Ambition: Langfristig kommen 100% der Möbel mit einem Rücknahmeangebot inkl. einer vertraglich geregelte Bar-Restwertvergütung, welche durch Kreislaufaktivitäten der Hersteller/Anbieter ermöglicht wird. Ziel: tbd Minimalanforderung: Verbesserung des Wertes
	Restwert relativ	qn	<u>Summe Rückkaufpreis aller Produkte im Rahmenvertrag x 100</u> Summe Neukaufpreis aller Produkte im Rahmenvertrag	Ambition: Maximale Kostenreduktion durch Kreislaufwirtschaft Ziel: tbd Minimalanforderung: Verbesserung des Wertes
CO2 Reduktion	Produkte mit CO2 Deklaration	qn	<u>Anzahl Möbel mit CO2 Deklaration x 100</u> Gesamtzahl Produkte im RV	Ambition: 100% Produkte im Rahmenvertrag haben eine CO2-Deklaration Ziel: tbd Minimalanforderung: Kontinuierlich mehr Produkte im Rahmenvertrag mit CO2-Deklaration
	CO2-Fussabdruck pro Produkt	qn	<u>Summe der deklarierten CO2-Werte der Produkte im RV x 100</u> Anzahl Produkte im RV mit deklariertem CO2-Wert [CO2eq/Möbel]	Ambition: Verbesserung des CO2-Wertes durch Kataloganpassungen Ziel: tbd Minimalanforderung: keine
Kreislauffähigkeit und Ökologie	C2C-Zertifizierungen	qn	<u>Produkte im RV mit C2C Zertifizierung oder gleichwertig x 100</u> Gesamtzahl Produkte im RV	Ambition: So viele Produkte im RV wie möglich Gold-Level gemäss C2C oder nachweisliche Erfüllung der Gold-Level-Anforderungen Ziel: tbd Minimalanforderung: Verbesserung des Wertes
tbd				



Circular economy processes

yellow Guiding principle

blue Business to business

green User to business

purple User to user

grey Linear economy model



KPI Nachhaltigkeit

Ambition IMA: Richtung innere Kreise mit verbesserter CO2-Reduktion und höherem Restwertertrag

Restwerte der Produkte setzen sich aus Material-, Komponenten- oder Nutzungsrestwerten zusammen für die der Hersteller eine Verwertungslogik gefunden hat.

Ambition Partnerin:

Ambition = ist der Stern am Himmel

Ziel = ist innerhalb der Rahmenvertragslaufzeit zu erreichen

Minimalanforderung = ist jährlich zu verbessern

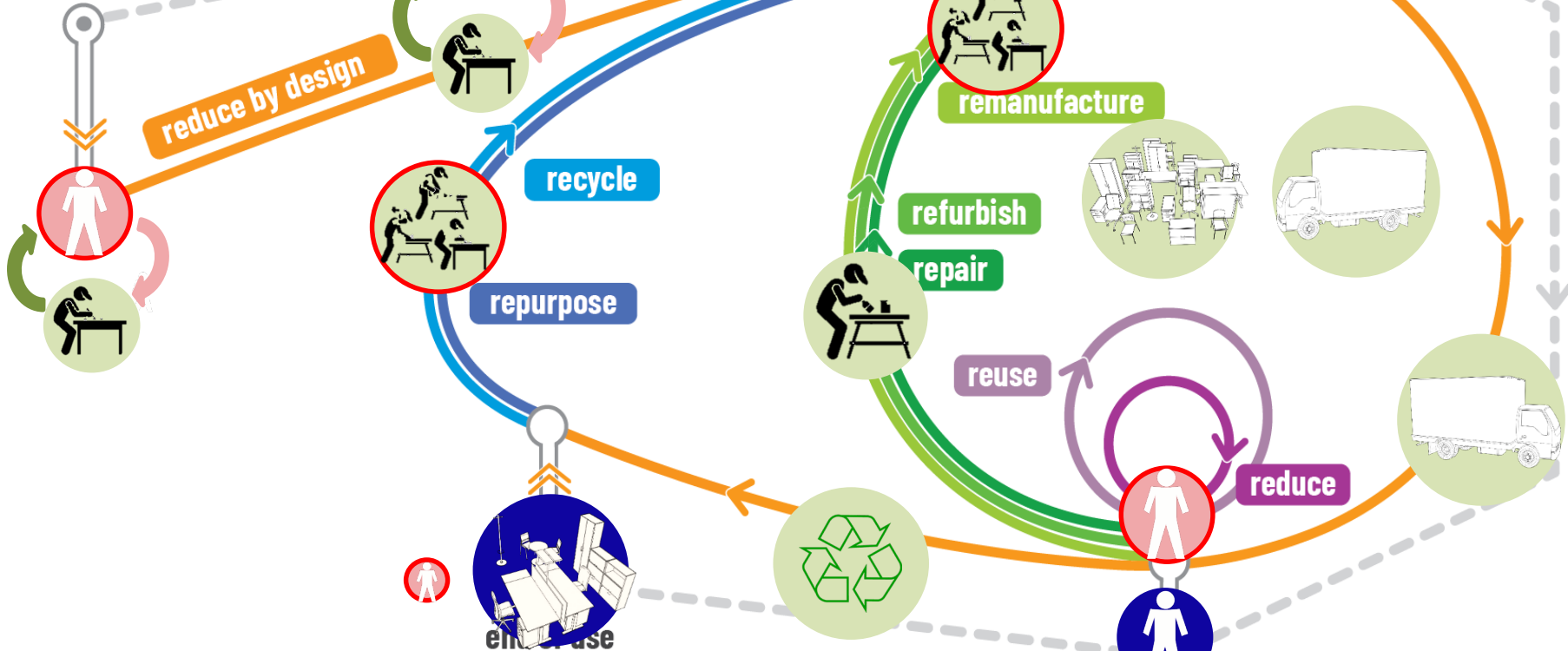
Kategorie	KPI	qn=quantitativ qa=qualitativ	Berechnung / Massnahmen / Diskussionsgrundlage	Zielwert
Entsorgung	Ø Entsorgungskosten pro Produkttyp	qn	<u>Summe Entsorgungskosten pro Produkttyp p.a. x 100</u> Anzahl entsorgte Produkte dieses Typs p.a.	Ambition: Minimale Entsorgungskosten durch optimierten Wiedereinsatz / Recycling Ziel: tbd Minimalanforderung: Verbesserung des Wertes
	Entsorgungskosten	qn	<u>Summe Entsorgungskosten p.a.</u> <u>Summe Entsorgungsgewicht p.a.</u>	Ambition: Minimale Entsorgungskosten durch optimierten Wiedereinsatz / Recycling Ziel: Als Basis dient das Vertragsjahr 2022/2023 Minimalanforderung: Verbesserung des Wertes
	Kooperation, Service & Support	qa	Findet eine proaktive Kooperation statt?	Konstruktive und lösungsorientierte Zusammenarbeit, Ehrlichkeit, Transparenz Loyalität, Leistung und Einsatz, Innovationsfähigkeit, Out of the Box-Denken



Aufwertung und Umnutzung

extraction

production



Circular economy processes

yellow Guiding principle

blue Business to business

green User to business

purple User to user

grey Linear economy model



Aufwertung und Umnutzung

KPI Nachhaltigkeit

Ambition IMA: Richtung innere Kreise mit verbesserter CO2-Reduktion und höherem Restwertertrag

Restwerte der Produkte setzen sich aus Material-, Komponenten- oder Nutzungsrestwerten zusammen für die der Hersteller eine Verwertungslogik gefunden hat.

Ambition Partnerin:

Ambition = ist der Stern am Himmel

Ziel = ist innerhalb der Rahmenvertragslaufzeit zu erreichen

Minimalanforderung = ist jährlich zu verbessern

Kategorie	KPI	qn=quantitativ qa=qualitativ	Berechnung / Massnahmen / Diskussionsgrundlage	Zielwert
	Re-Creation-Katalog	qn	Anzahl Produkte im Re-Creation-Katalog	Ambition: Mit dem Re-Creation-Katalog kann ein grosser Teil der Mobiliarbegehren abgedeckt werden. Die verwendeten Sekundärstoffe stammen aus dem Bestand oder aus alternativen Quellen. Ziel: tbd Minimalanforderung: Kontinuierlich mehr Produkte im Re-Creation-Katalog
	Umbau und Aufwertungsprojekte	qn	Anzahl gefundener Lösungen x 100 Anzahl Anfragen	Ambition: Die Umbau- und Aufwertungsleistungen werden bereits in den Initialisierungsphasen der Bauprojekte einbezogen. Ziel: Durch innovative und attraktive Lösungen ist die Dienstleistung im AP 25 und 26 verankert. Minimalanforderung: Kontinuierlich steigende Akzeptanz in den AP 25 und 26
	Materialverwertung	qn	Mit vernünftigem Aufwand <u>erhebbar</u> . Wieviel % Material konnte bei allen Umbauten verwertet werden? Gewichtsprozente?	Ambition: Maximaler Wiedereinsatz der zur Verfügung stehenden Sekundärstoffe unter Berücksichtigung der unterschiedlichen Qualitäten und Angebot. Ziel: tbd Minimalanforderung: tbd
	KLW-Designprinzipien	qa	Welche Kreislaufdesignprinzipien konnten in den diesjährigen Projekten umgesetzt werden (qualitativ)?	Ambition: Alle KLW Prinzipien sollen angewendet werden Ziel: Vermehrte Berücksichtigung der KLW-Designprinzipien (kurz- bis mittelfristig). Systematische Berücksichtigung aller KLW-Designprinzipien in jeder Aufwertung (langfristig, Jahre 3+) Minimalanforderungen: KLW-Designprinzipien müssen Teil der Überlegungen sein
tbd				

- **Setzen Sie sich Ambition als Leitstern. Diese dienen allen Beteiligten als Orientierung.**
- **Erarbeiten Sie die KPI's zusammen mit den Lieferanten.**
- **Die KPI's sollten stimulierend wirken und für beide Seiten gewinnbringend sein.**
- **Die Zielwerte sind für beide Seiten herausfordernd. Das nicht Erreichen der Zielwerte kann auch an Ihnen liegen.**
- **Die Entwicklung und das Überwachen der KPI's ist ein Endlos-Prozess.**
- **Es ist ein gegenseitiger Lernprozess.**
- **Empfehlung: Lassen Sie sich von Fachexperten begleiten! Nicht selten sitzen auf der Lieferantenseite Profis mit am Tisch.**



**Kanton Zürich
Baudirektion
IMA/ FM/ Raumausstattung**

Vielen Dank für Ihre Aufmerksamkeit.

**Kanton Zürich
Baudirektion
Immobilienamt
Facilitymanagement
Raumausstattung**

**Alan Lippmann
Ressortleiter
Neumühlequai 10
8090 Zürich
Telefon +41 43 259 28 50
alan.lippmann@bd.zh.ch
www.immobilienamt.zh.ch**