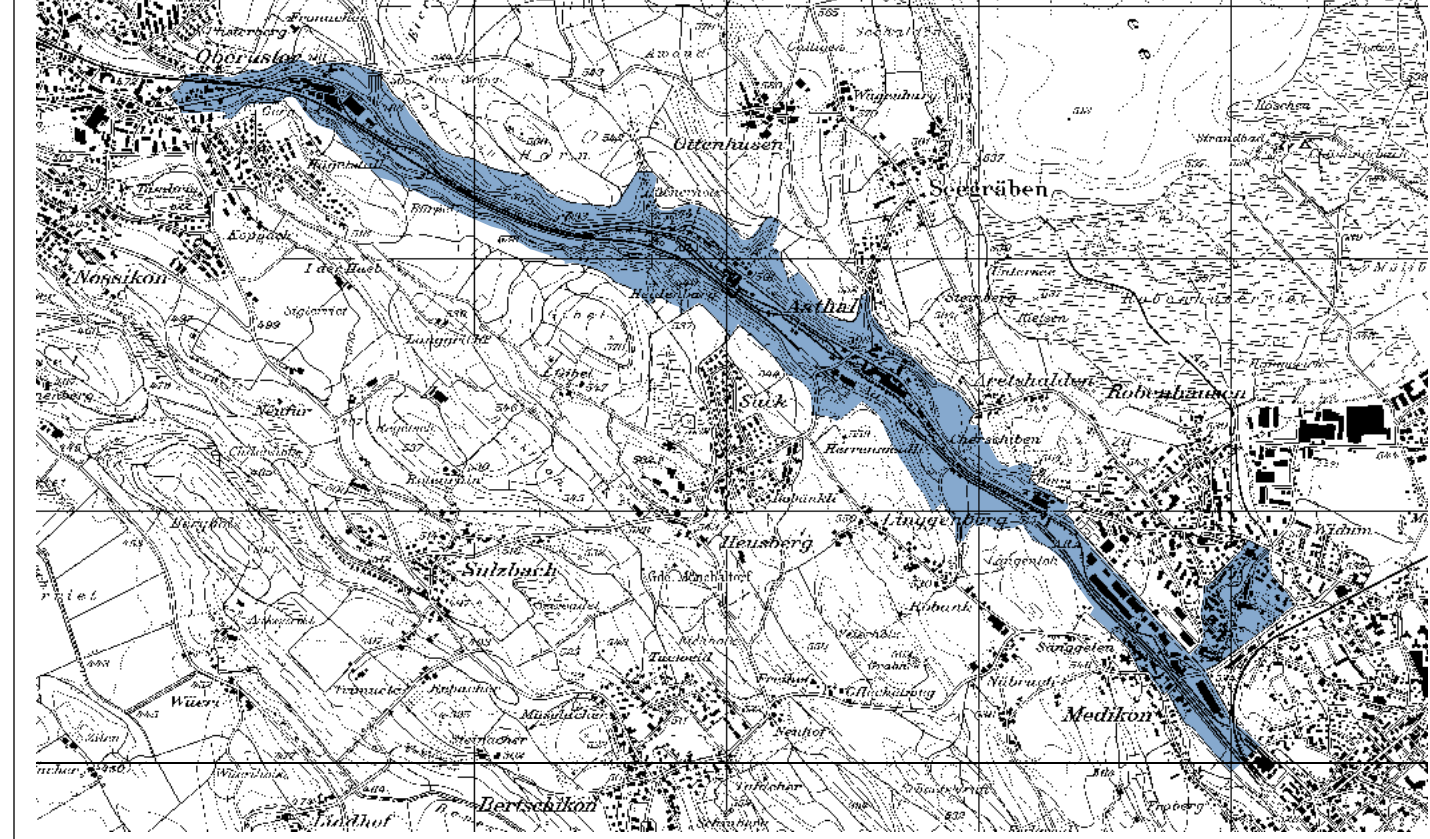


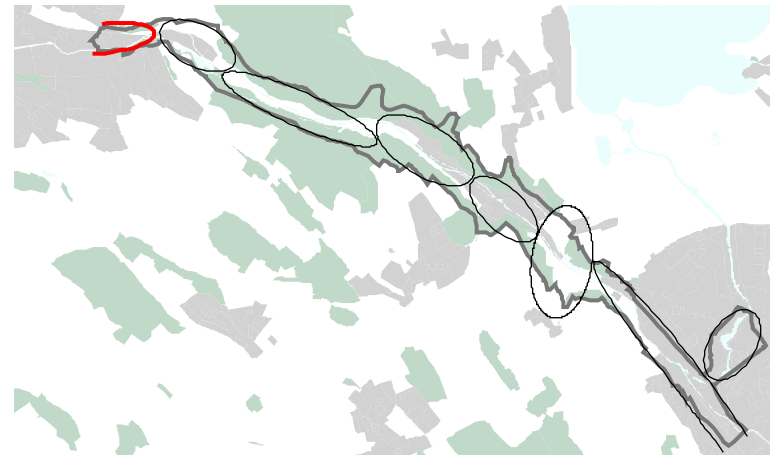


GRUNDLAGENPLAN 1:5'000  
TEILRÄUME, FOTODOKUMENTATION

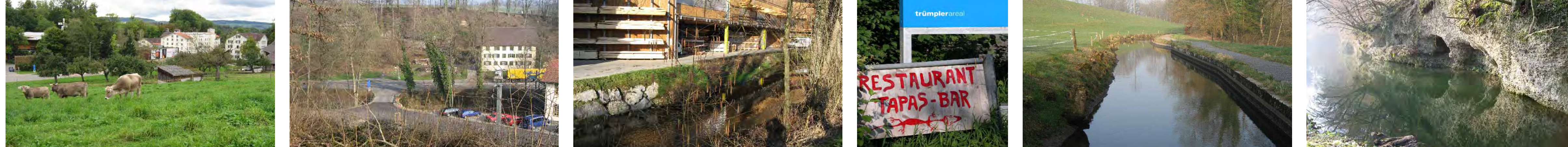
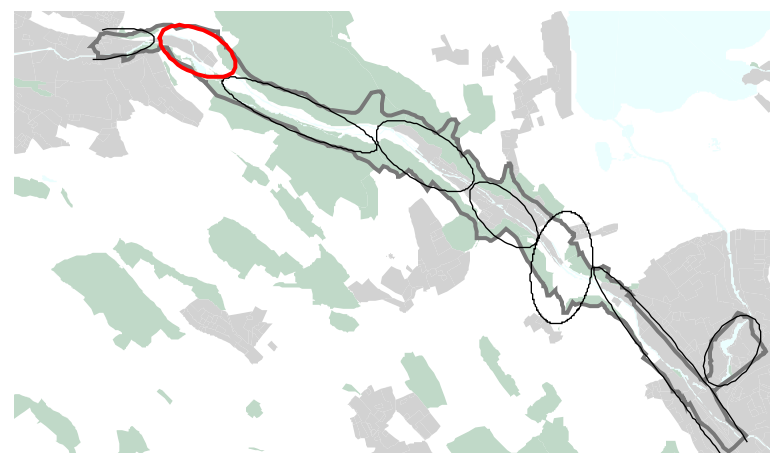


0 100 200 300 400 500 Meter N  
Quellen: Fotos (c) AWEL / Ch. Leisi, Daniel Winter, Stefan Zantop  
AquaTerra Daniel Winter Im Schatzacker 5 8600 Dübendorf Tel. 044 891 21 10  
ryffel+ryffel Thomas Ryffel Brunnenstrasse 14 8610 Uster Tel. 044 942 10 40  
Planbearbeitung: Burger & Liechi GmbH, Stefan Zantop Limmatauweg 9 5408 Ennetbaden Tel. 056 203 40 33  
aa2\_v8.eps 26.11.2009

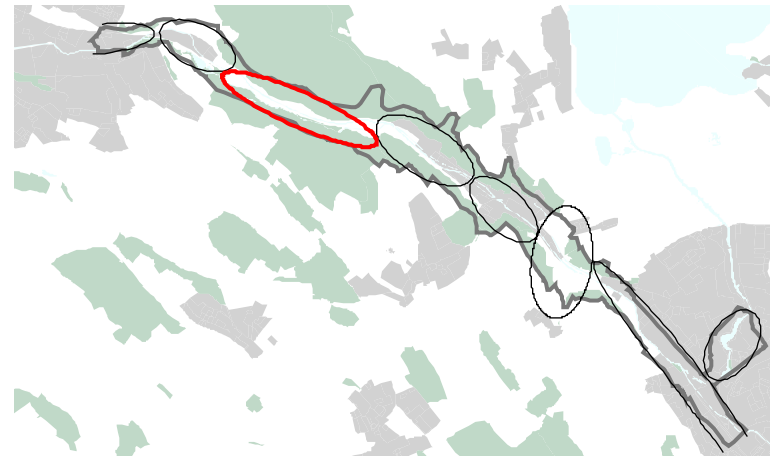
Oberuster



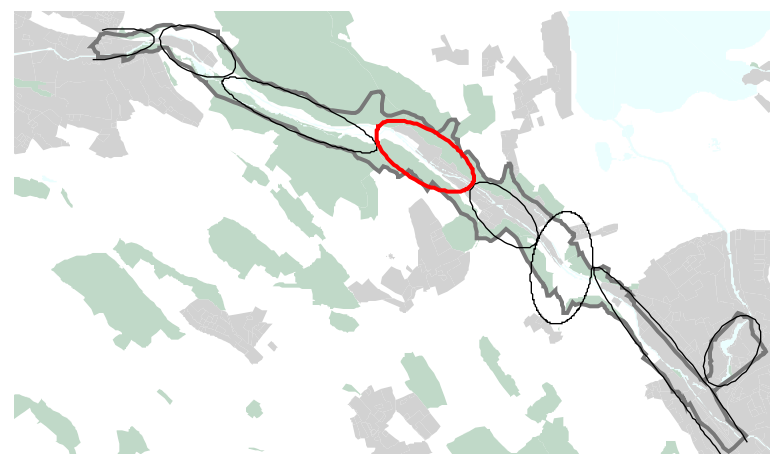
Trümpler-Areal



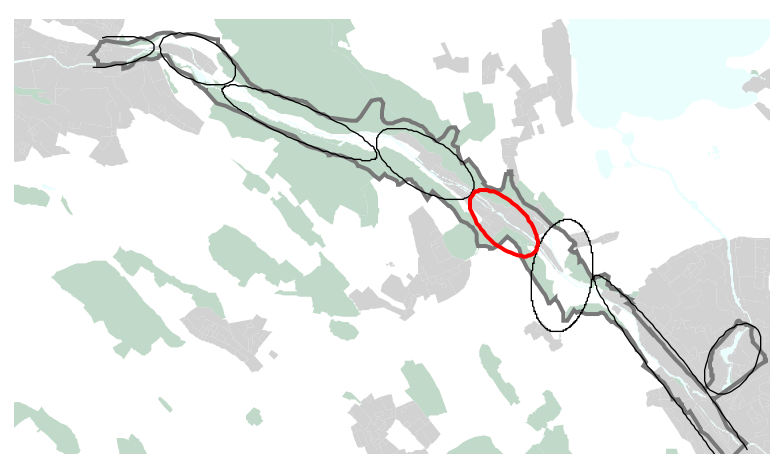
Tobelrain



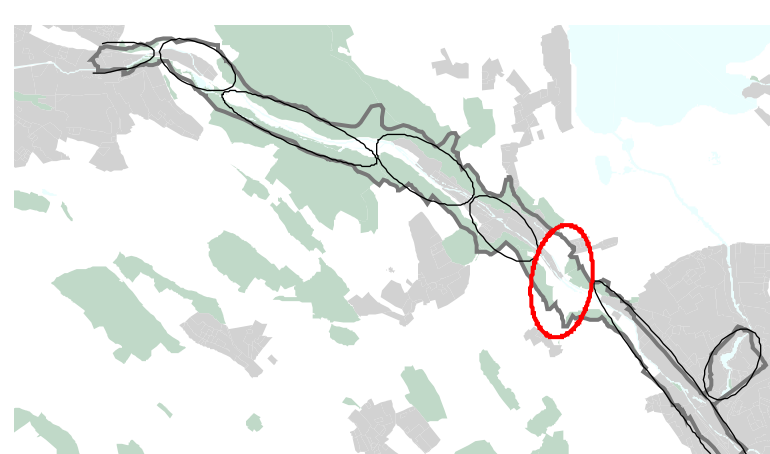
Unter-Aathal



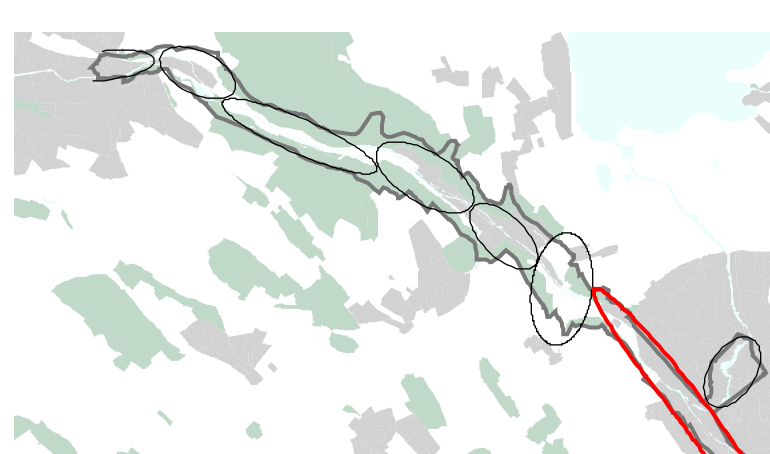
Ober-Aathal



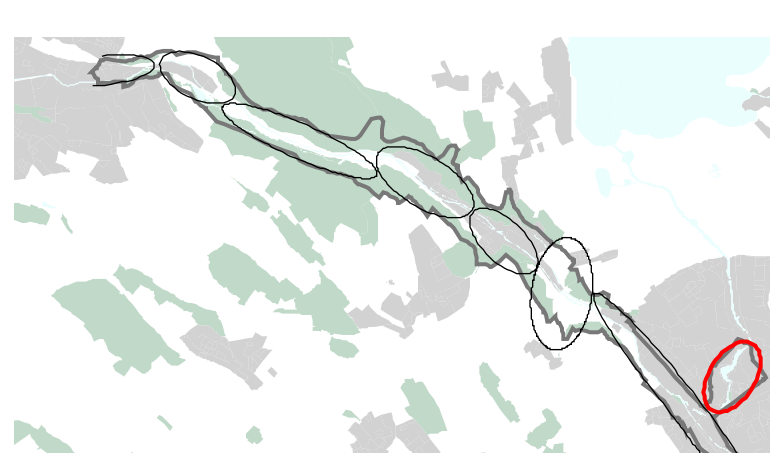
Aretshalden



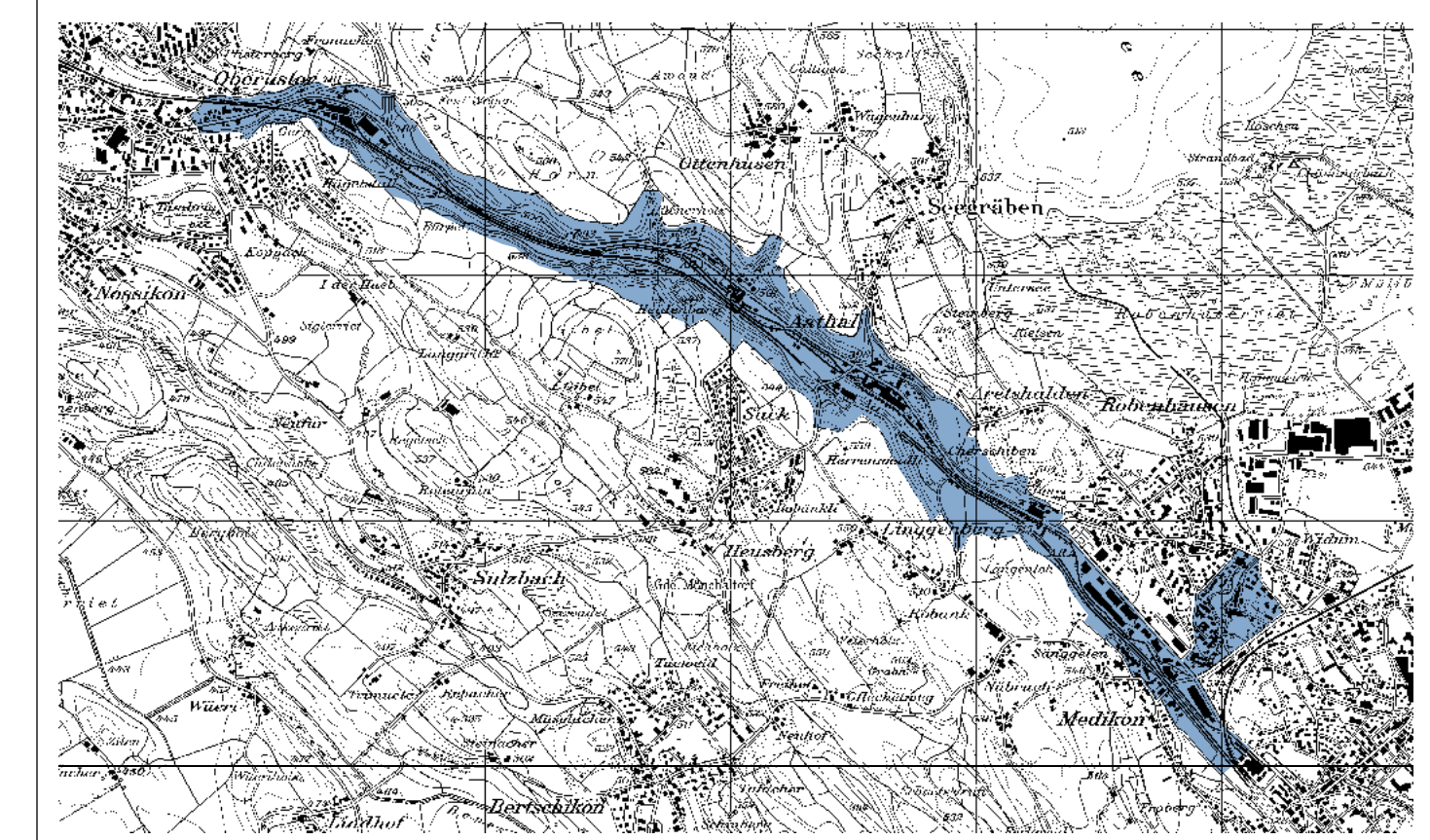
Medikon



Schönau

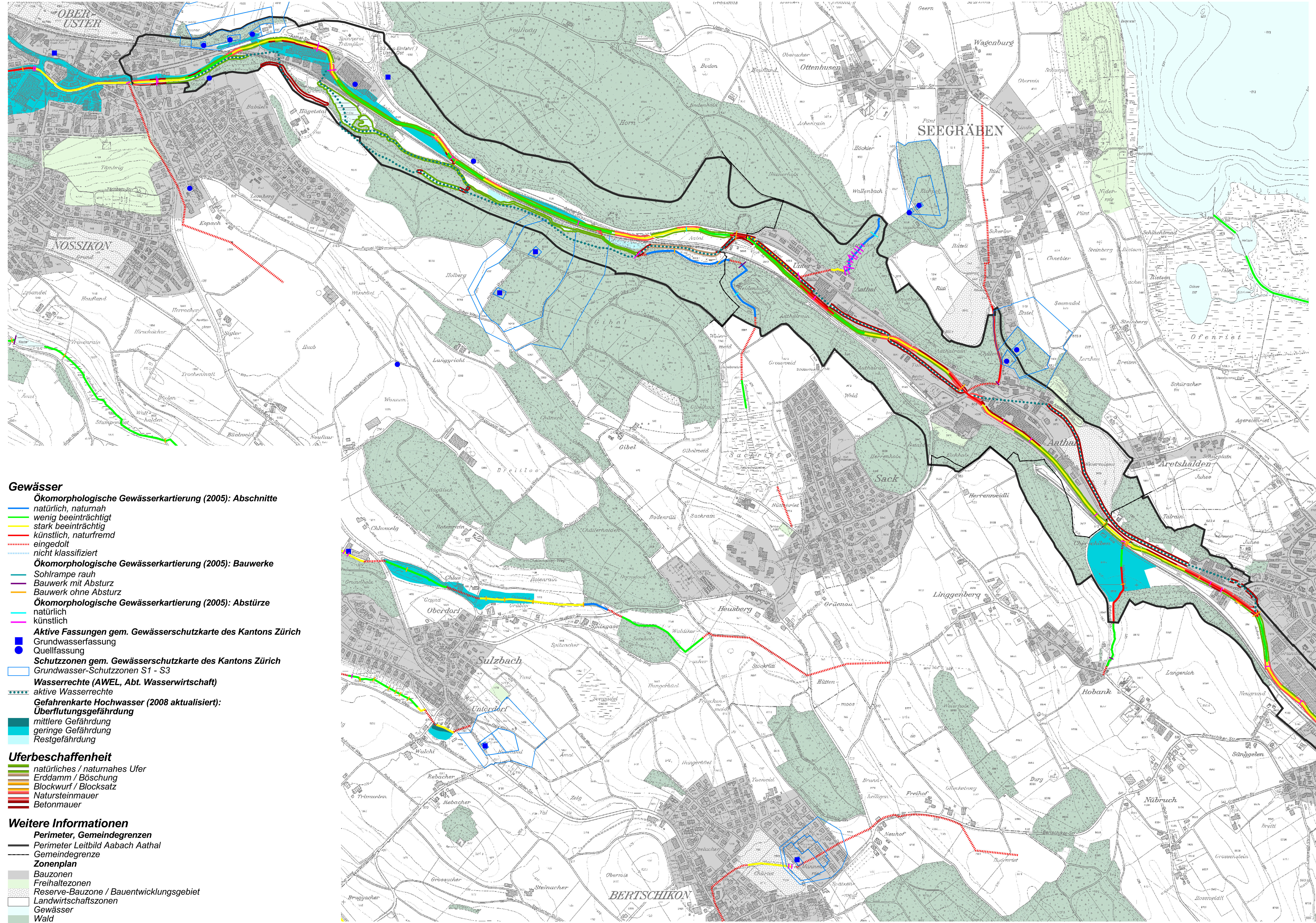






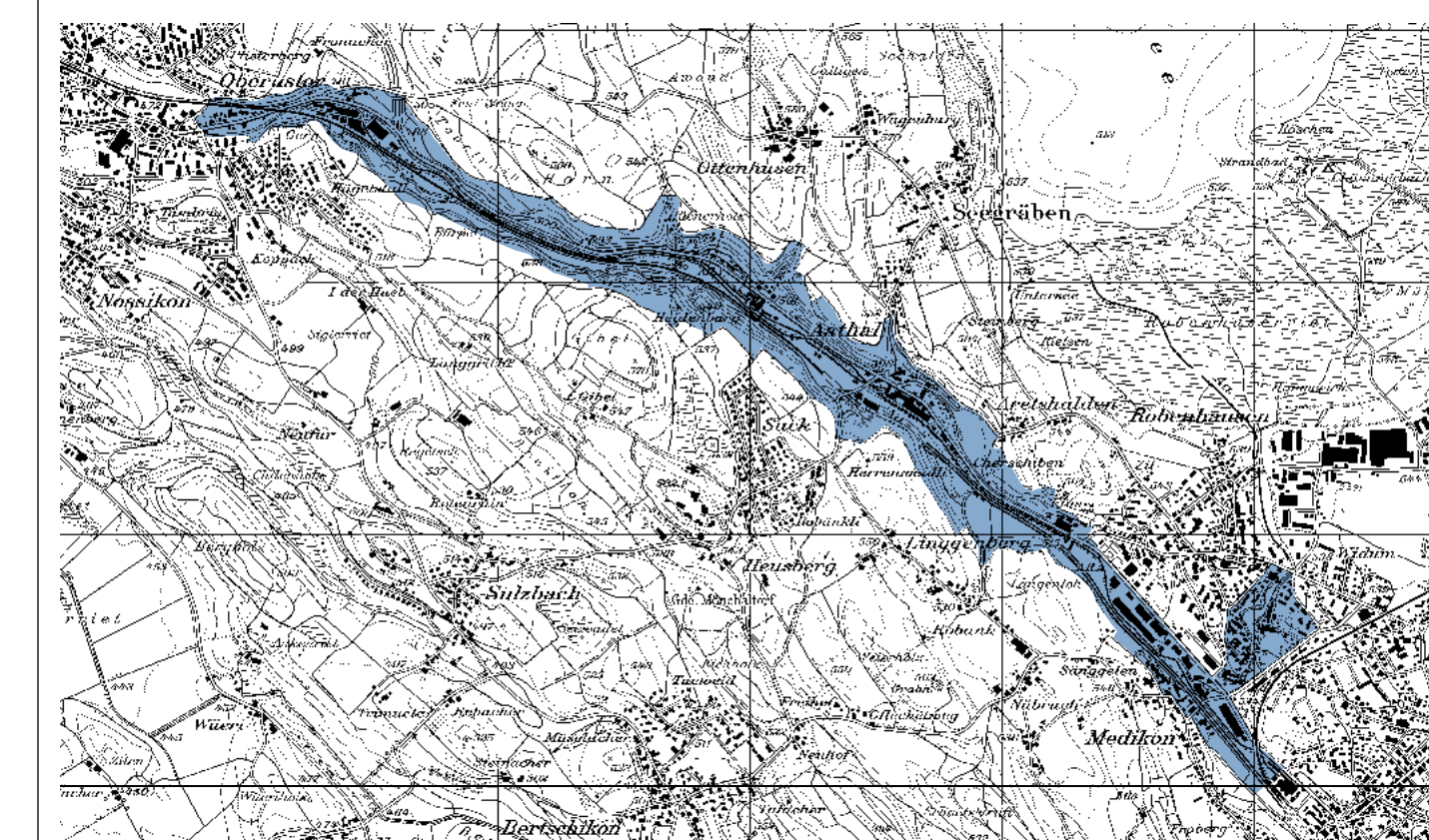
0 100 200 300 400 500 Meter N  
Quellen: GIS-Daten Baudirektion Kanton Zürich, ARV Amt für Raumordnung und Vermessung

aa3\_v8.eps  
26.11.2009  
Aqua Terra  
Daniel Winter  
Im Schatzacker 5  
8600 Dübendorf  
Tel. 044 891 21 10  
ryffel+ryffel  
Thomas Ryffel  
Brunnenstrasse 14  
8610 Uster  
Tel. 044 942 10 40  
Planbearbeitung:  
Burger & Leicht GmbH, Stefan Zantop  
Limmatauweg 9  
5408 Ennetbaden  
Tel. 056 203 40 33

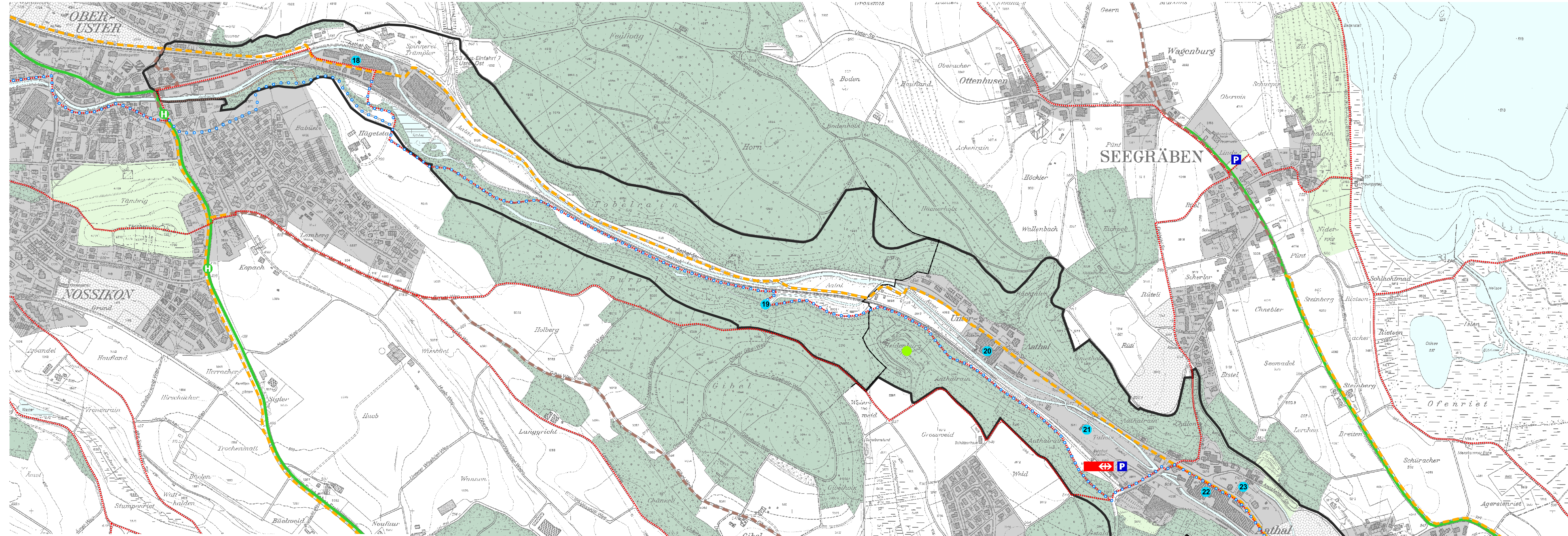


- Gewässer**
- Ökomorphologische Gewässerkartierung (2005): Abschnitte
    - natürlich, naturnah
    - wenig beeinträchtigt
    - stark beeinträchtigt
    - künstlich, naturfremd
    - eingedolt
    - nicht klassifiziert
  - Ökomorphologische Gewässerkartierung (2005): Bauwerke
    - Sohlrampe rauf
    - Bauwerk mit Absturz
    - Bauwerk ohne Absturz
  - Ökomorphologische Gewässerkartierung (2005): Abstürze
    - natürlich
    - künstlich
  - Aktive Fassungen gem. Gewässerschutzkarte des Kantons Zürich
    - Grundwasserfassung
    - Quellfassung
  - Schutzonen gem. Gewässerschutzkarte des Kantons Zürich
    - Grundwasser-Schutzonen S1 - S3
  - Wasserrechte (AWEL, Abt. Wasserwirtschaft)
    - aktive Wasserrechte
  - Gefahrenkarte Hochwasser (2008 aktualisiert): Überflutunggefährdung
    - mittlere Gefährdung
    - geringe Gefährdung
    - Restgefährdung
  - Uferbeschaffenheit
    - natürliches / naturnahes Ufer
    - Erdamm / Böschung
    - Blockwurf / Blocksatz
    - Natursteinmauer
    - Betonmauer
  - Weitere Informationen
    - Perimeter, Gemeindegrenzen
    - Perimeter Leitbild Aabach Aathal
    - Gemeindegrenze
    - Zonenplan
      - Bauzonen
      - Freihaltezonen
      - Reserve-Bauzone / Bautwicklungsgebiet
      - Landwirtschaftszonen
      - Gewässer
      - Wald





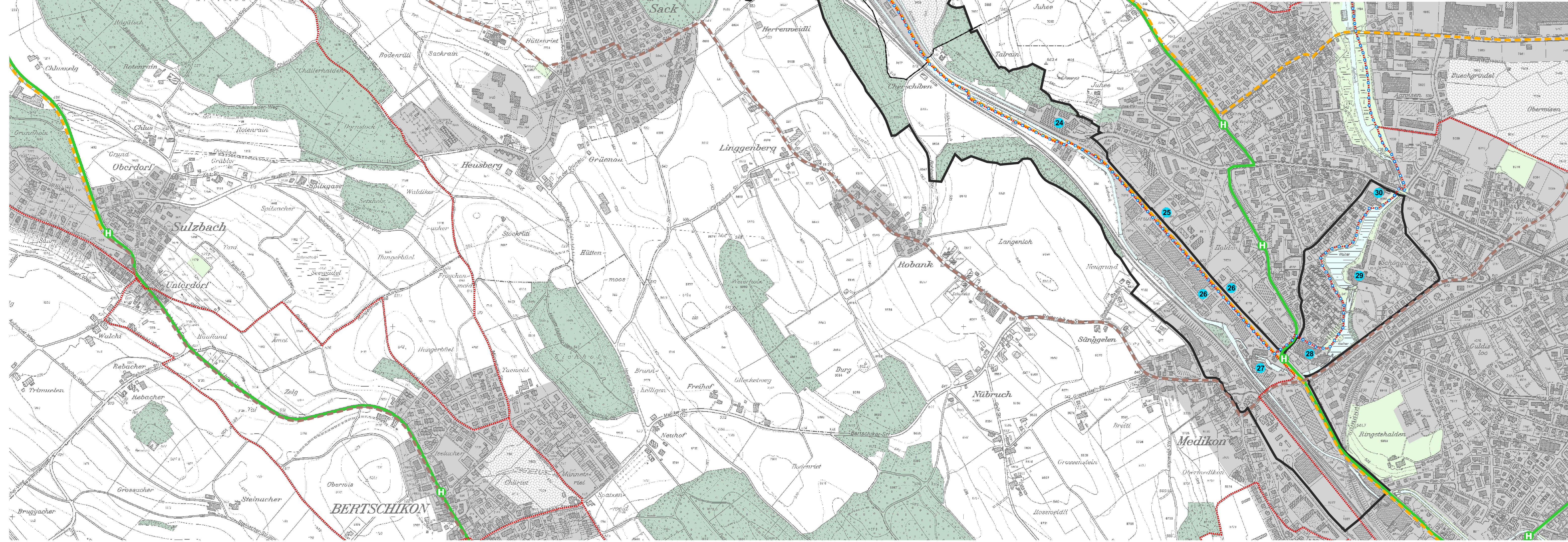
0 100 200 300 400 500 Meter N  
 Quellen: GIS-Daten Baudirektion Kanton Zürich, ARV Amt für Raumordnung und Vermessung  
 Aqua Terra Daniel Winter Im Schatzacker 5 8600 Dübendorf Tel. 044 891 21 10  
 ryffel+ryffel Thomas Ryffel Brunnenstrasse 14 8610 Uster Tel. 044 942 10 40  
 Planbearbeitung: Burger & Lecht GmbH, Stefan Zantop Limmatauweg 9 5408 Ennetbaden Tel. 056 203 40 33



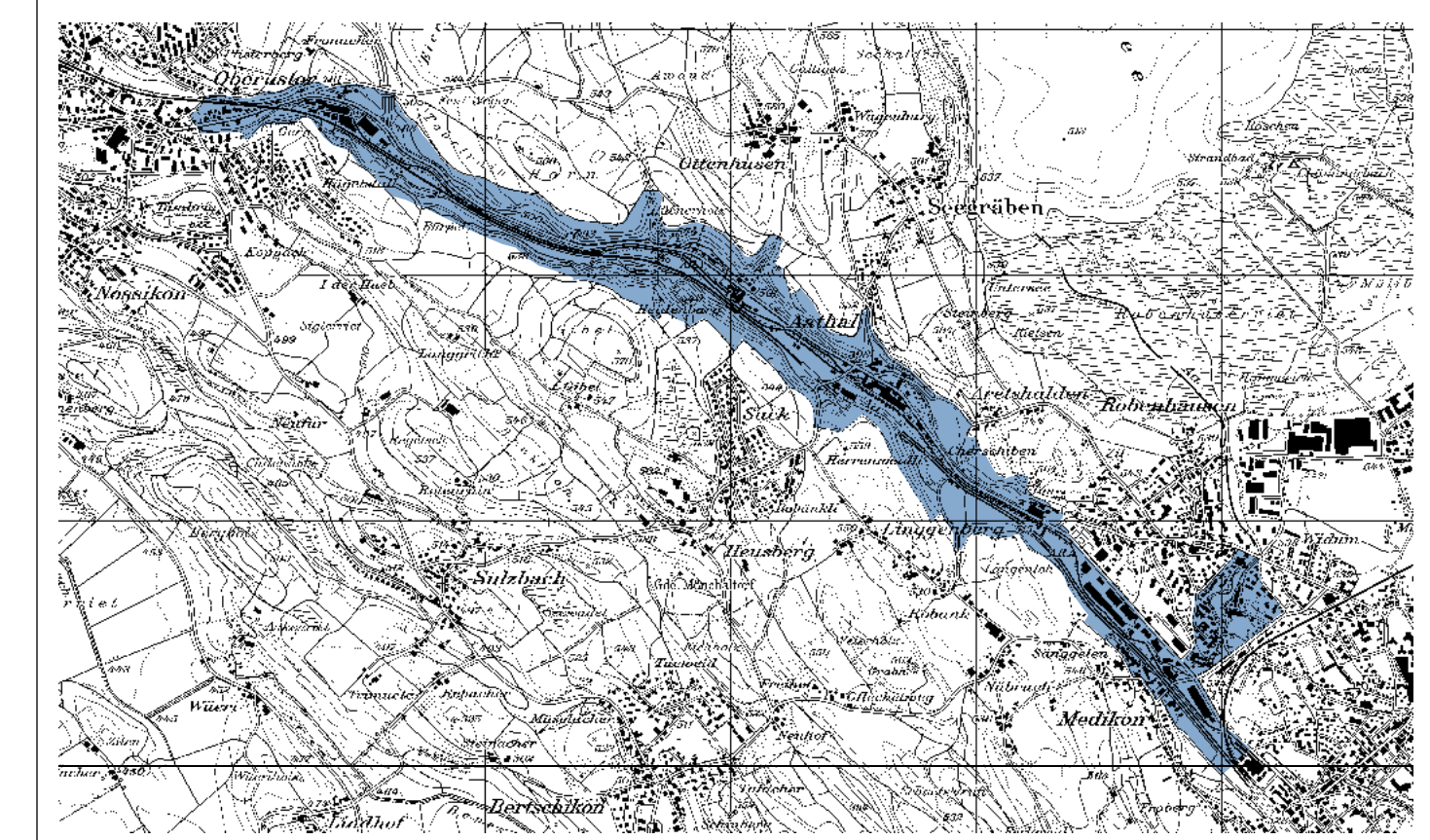
- Verkehr**
- Regionaler Richtplan Verkehr (2002)
  - regionaler Radweg (bestehend)
  - regionaler Radweg (geplant)
  - Wanderweg (bestehend)
  - regionale Parkierungsanlage
- Weitere Informationen**
- Haltestelle SBB
  - Wanderweg Oberuster (geplant)

- Freizeit, Erholung**
- Lehrpfade
  - Industriehlehrpfad Niederuster - Bauma
  - Attraktionspunkte**
  - landschaftlicher Attraktionspunkt
  - Objekt des Industriehlehrpfades
  - 18 Spinnerei Corradi & Pfister (Brand 1832), heute Spinnerei + Weberei Trümpler & Söhne
  - 19 Oberwasserkanal Trümpler mit Kanaltunnel
  - 20 Spinnerei Unteraathal, 1851 - 1971, heute u.a. Mineralienausstellung Siber + Siber
  - 21 Spinnerei Tahlwies, Standort 1825 - 1846, heute Wohnhaus
  - 22 Spinnerei Oberaathal, seit 1862, heute Streiff AG, Aathal
  - 23 Spinnerei Schellenberg, 1822 - 1947, heute Personalhaus Streiff AG
  - 24 Spinnerei Floos, 1821 - 1872, heute Streiff AG
  - 25 Villa Schuler, Standort Spinnerei Grundthal, 1949 abgebrochen
  - 26 Villa Honegger III, Spinnerei Untermedikon, heute Rolba
  - 27 Spinnerei Schönthal, 1821, heute IDeWe, Strumpffabrik
  - 28 Giesserei und Maschinenfabrik, 1830 - 1975, und Villa Honegger I + II, heute Kulturfabrik Wetzikon
  - 29 Spinnerei Schönau, 1821 - 1823, heute Streiff AG
  - 30 Stegmühle, später Spinnerei, 1815 - 1830, heute Wohnhaus

- Weitere Informationen**
- Perimeter, Gemeindegrenzen
  - Perimeter Leitbild Aabach Aathal
  - Gemeindegrenze
  - Zonenplan**
  - Bauzonen
  - Freihaltezonen
  - Reserve-Bauzone / Bauentwicklungsgebiet
  - Landwirtschaftszonen
  - Gewässer
  - Wald

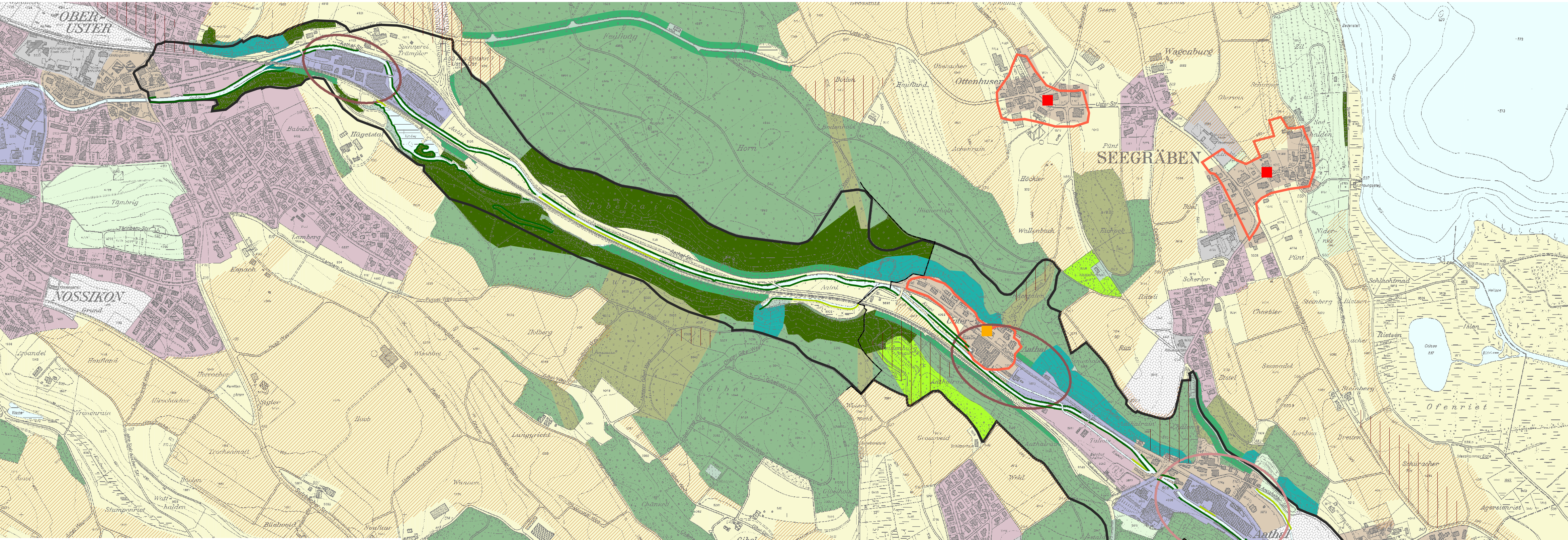






0 100 200 300 400 500 Meter N

Quellen: GIS-Daten Baudirektion Kanton Zürich, ARV Amt für Raumordnung und Vermessung  
Aqua Terra Daniel Winter Im Schatzacker 5 8600 Dübendorf Tel. 044 891 21 10  
ryffel+ryffel Thomas Ryffel Brunnenstrasse 14 8610 Uster Tel. 044 942 10 40  
Planbearbeitung: Burger & Leicht GmbH, Stefan Zantop Limmatstrasse 9 5408 Ennetbaden Tel. 056 203 40 33



**Siedlungsgebiet**

- Zonenplan (Grundnutzung) der Gemeinden, Ende 2005
- Kernzonen
  - Zentrumszonen
  - Wohn- resp. Wohn-/Gewerbezone
  - Zonen für öffentliche Bauten und Anlagen
  - Industriezonen
  - Freihaltezonen
  - Reserve-Bauzone / Bautwicklungsgebiet
  - Gewässer

**Wald**

- Waldfunktionen im WEP 36, Greifensee Ost
- multifunktionaler Wald
  - Vorrang Erholung
  - Vorrang Naturschutz
  - Vorrang Schutz
  - Vorrang Sicherheit
  - Vorrang Wohlfahrt
  - Wald ausserhalb Perimeter WEP 36

**Uferbestockung**

- Ufer gehölzfrei
- Ufer leicht bestockt
- Ufer stark bestockt
- Ufergehölz auf Stock gesetzt

**Landwirtschaftsgebiet**

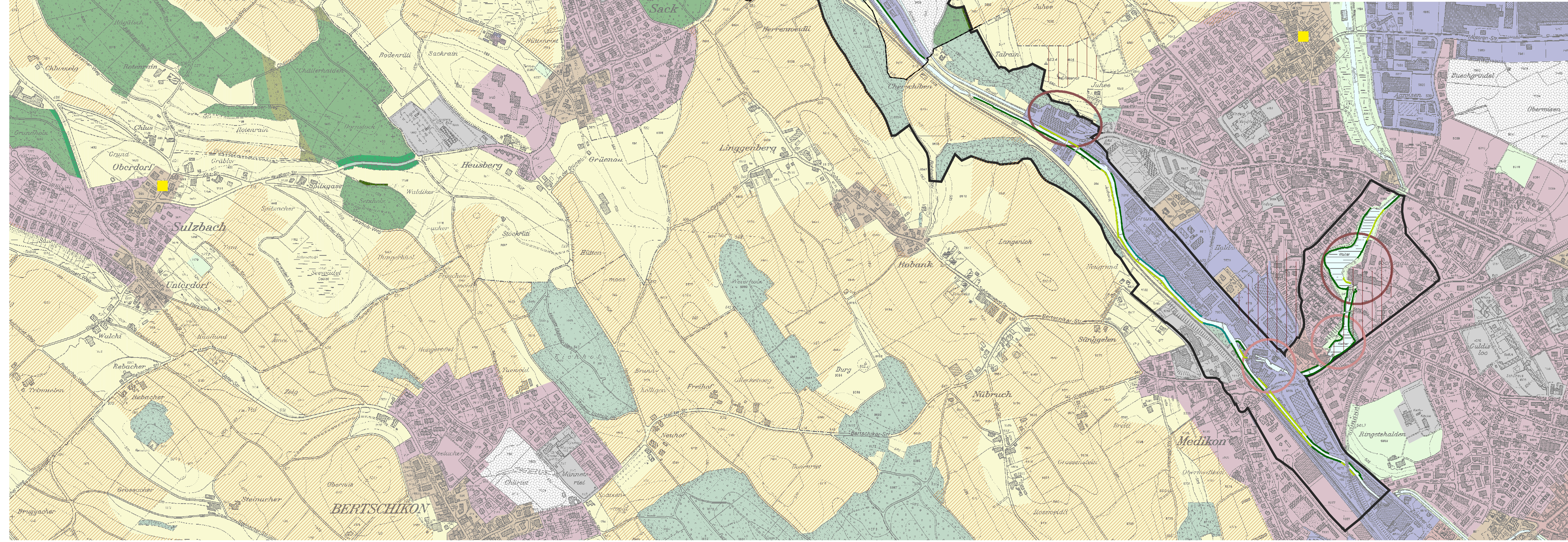
- Fruchtfolgeflächen gem. kant. Richtplan Siedlung + Landschaft (95 / 01)
- Landwirtschaftszonen gemäss Zonenplan der Gemeinden, Ende 2005

**Kulturgüter, Denkmalschutz**

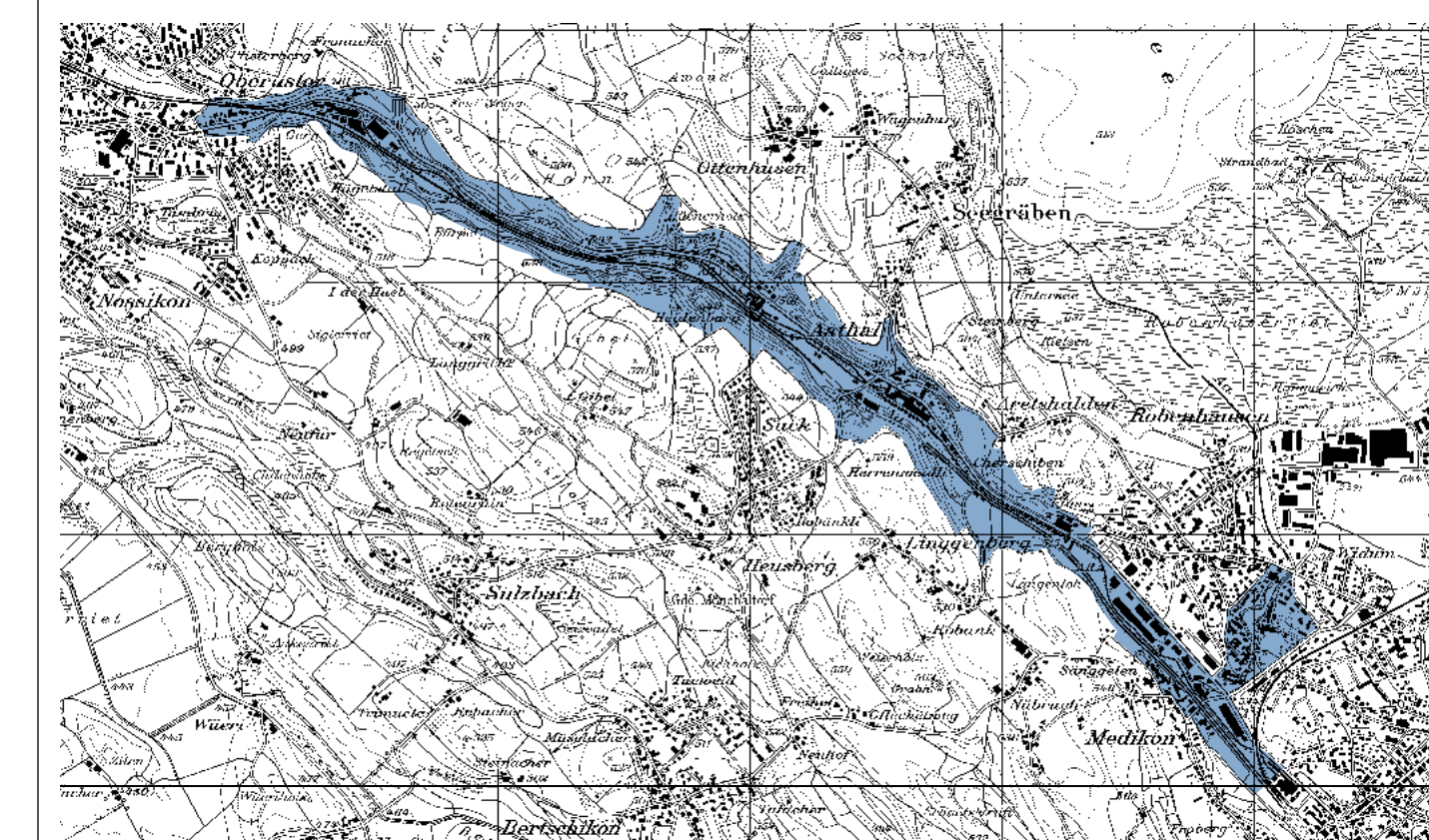
- Inventar der schützenswerten Ortsbilder der Schweiz ISOS (1974 - 1978)
- Ortsbild nationale Bedeutung
  - Ortsbild regionale Bedeutung
  - Ortsbild lokale Bedeutung
- Schutzwürdige Ortsbilder gemäss regionalem Richtplan Siedlung + Landschaft (1995)
- regional schutzwürdiges Ortsbild
- Archäologische Zonenpläne (Kantonsarchäologie, 1995)
- archäologische Zonen (Verdachtsflächen, Meldepflicht vor Bodeneingriffen)
- Wasserkraftanlagen (Inventar, 1996)
- überkommunal bedeutende Wasserkraftanlagen (geschützt)
  - überkommunal bedeutende Wasserkraftanlagen (Schutz beantragt)

**Weitere Informationen**

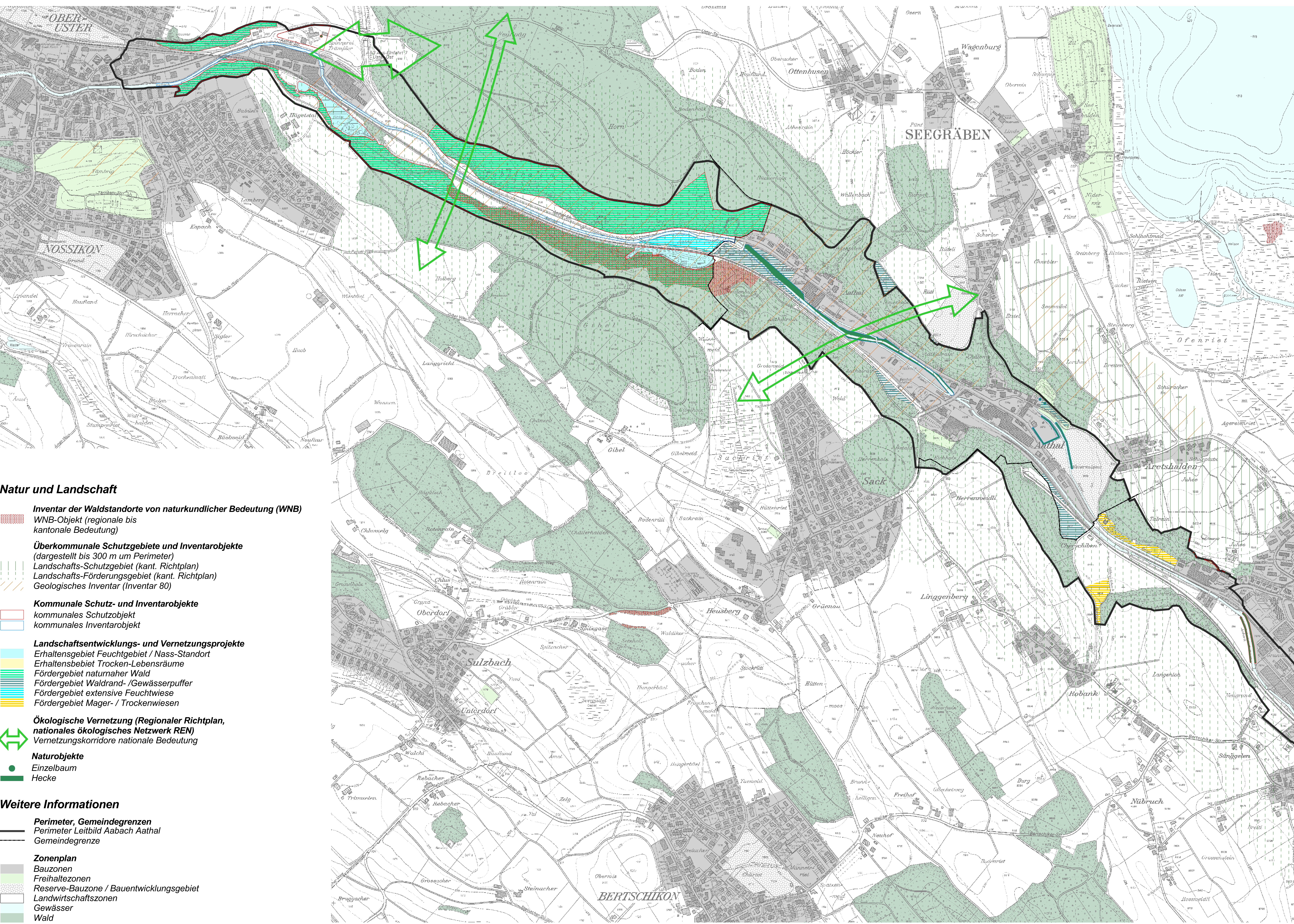
- Perimeter Leitbild Aabach Aathal
- Gemeindegrenze







0 100 200 300 400 500 Meter N  
 Quellen: GIS-Daten Baudirektion Kanton Zürich, ARV Amt für Raumordnung und Vermessung  
 Verfasser des Leitbildes:  
 AquaTerra, Daniel Winter  
 Im Schatzacker 5  
 8600 Dübendorf  
 Tel. 044 891 21 10  
 ryffel+ryffel, Thomas Ryffel  
 Brunnenstrasse 14  
 8610 Uster  
 Tel. 044 942 10 40  
 Planbearbeitung:  
 Burger & Liechi GmbH, Stefan Zantop  
 Limmatstauweg 9  
 5408 Ennetbaden  
 Tel. 056 203 40 33  
 aag\_v8.eps  
 26.11.2009



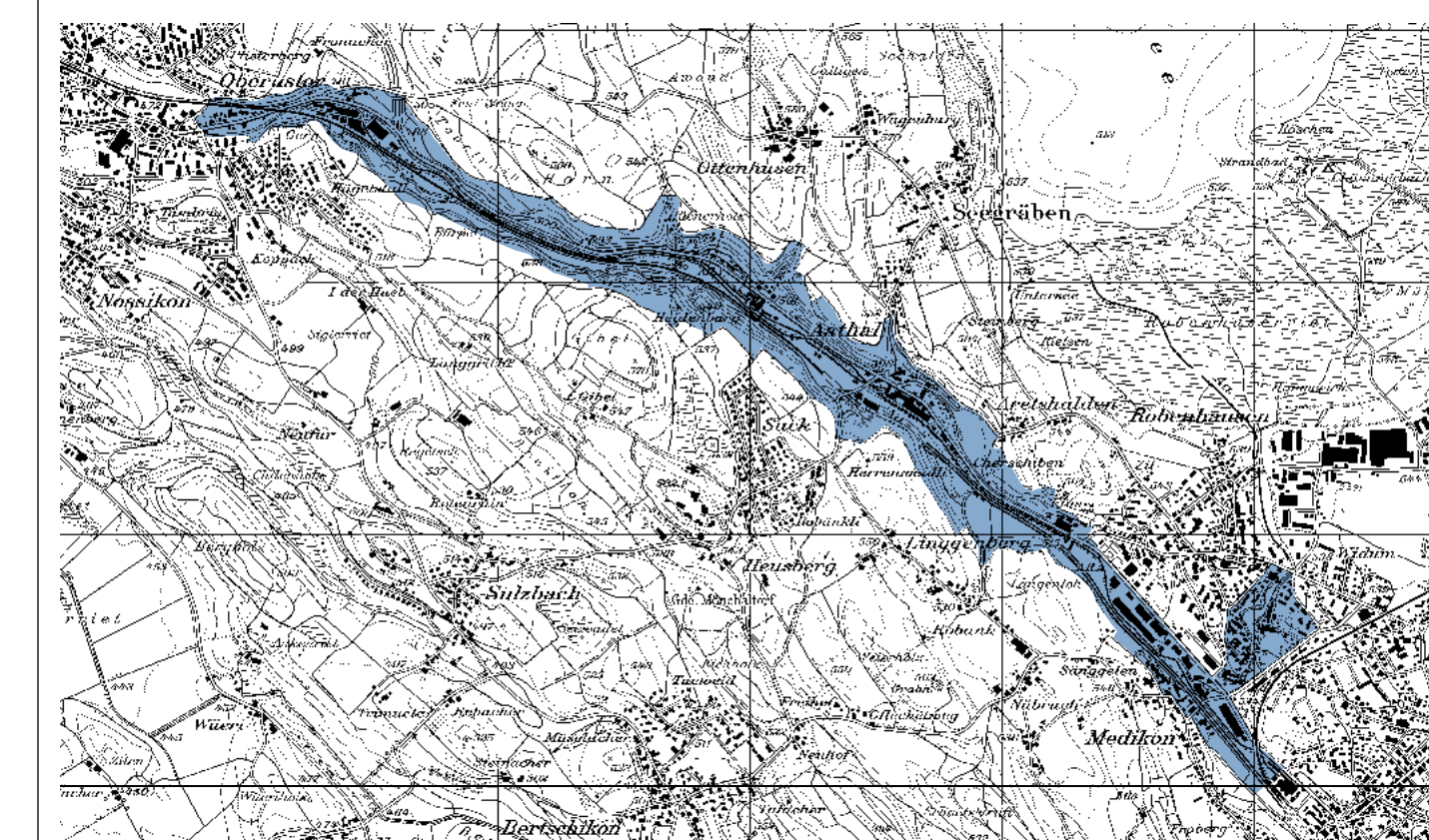
**Natur und Landschaft**

- Inventar der Waldstandorte von naturkundlicher Bedeutung (WNB)**
- WNB-Objekt (regionale bis kantonale Bedeutung)
- Überkommunale Schutzgebiete und Inventarobjekte**  
(dargestellt bis 300 m um Perimeter)
- Landschafts-Schutzgebiet (kant. Richtplan)
- Landschafts-Förderungsgebiet (kant. Richtplan)
- Geologisches Inventar (Inventar 80)
- Kommunale Schutz- und Inventarobjekte**
- kommunales Schutzobjekt
- kommunales Inventarobjekt
- Landschaftsentwicklungs- und Vernetzungsprojekte**
- Erhaltungsgebiet Feuchtgebiet / Nass-Standort
- Erhaltungsgebiet Trocken-Lebensräume
- Fördergebiet naturnaher Wald
- Fördergebiet Waldrand- /Gewässerpuffer
- Fördergebiet extensive Feuchtwiese
- Fördergebiet Mager- / Trockenwiesen
- Ökologische Vernetzung (Regionaler Richtplan, nationales ökologisches Netzwerk REN)**
- Vernetzungskorridore nationale Bedeutung
- Naturobjekte**
- Einzelbaum
- Hecke

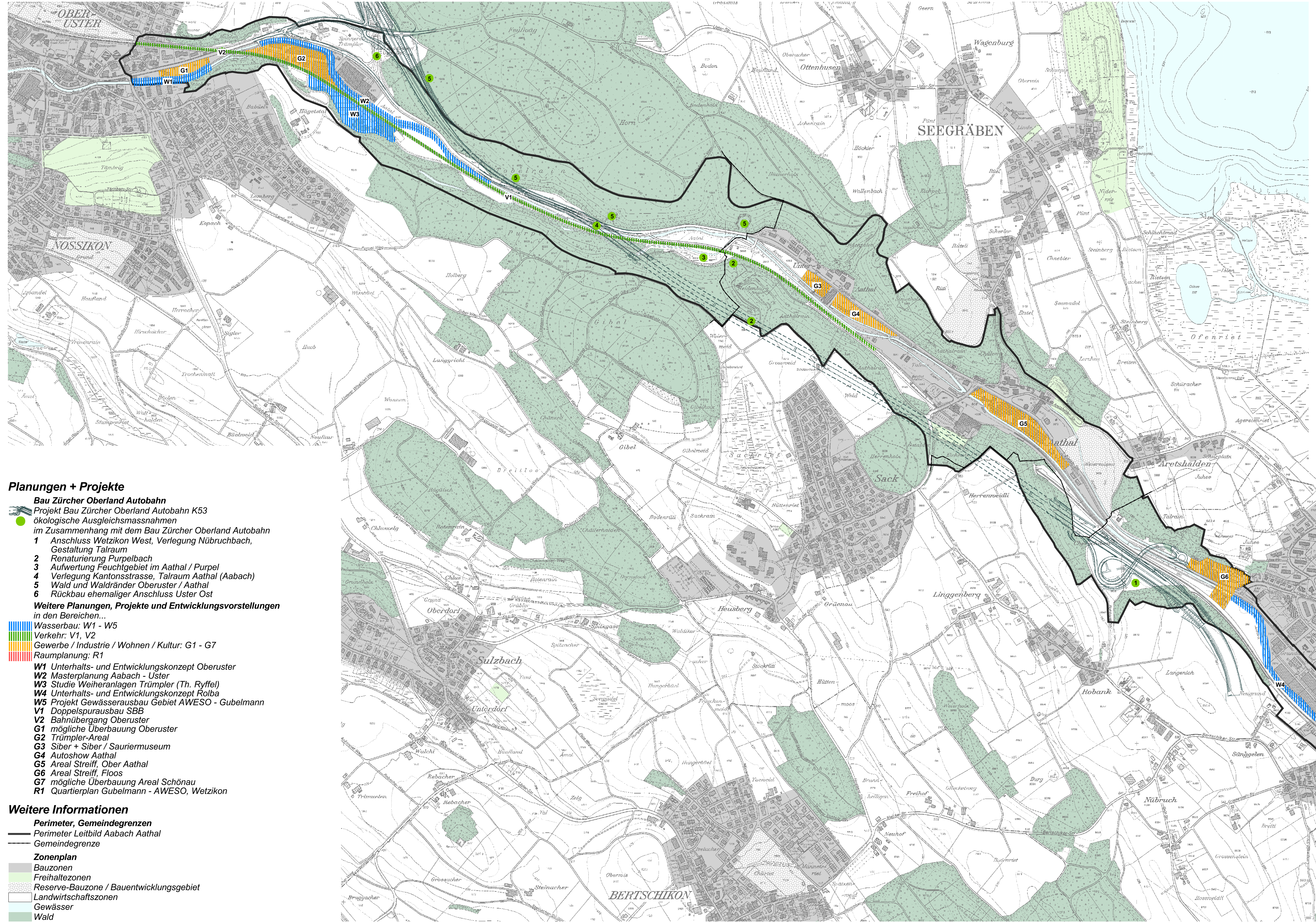
**Weitere Informationen**

- Perimeter, Gemeindegrenzen**
- Perimeter Leitbild Aabach Aathal
- Gemeindegrenze
- Zonenplan**
- Bauzonen
- Freihaltezonen
- Reserve-Bauzone / Bauentwicklungsgebiet
- Landwirtschaftszonen
- Gewässer
- Wald



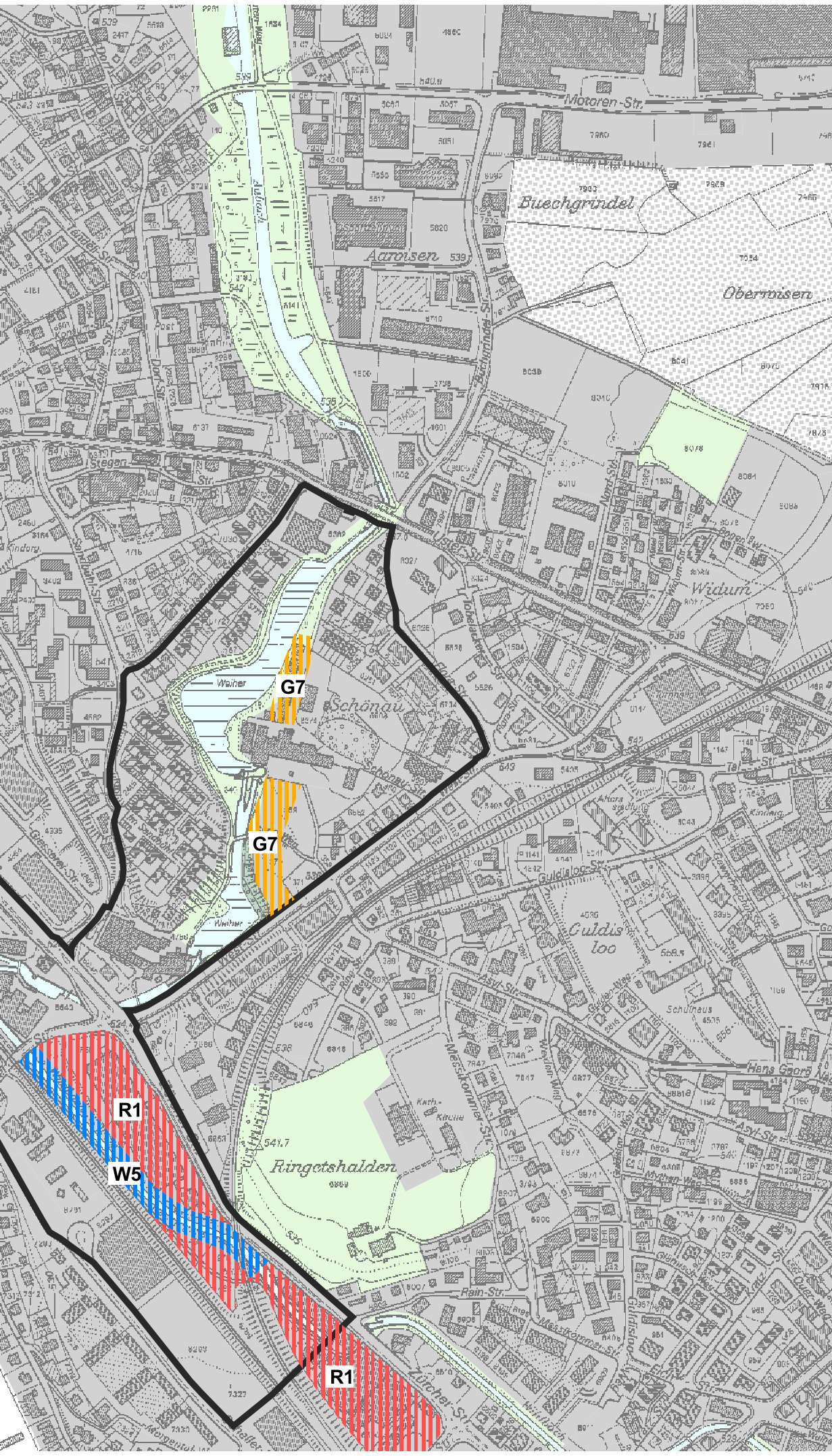


0 100 200 300 400 500 Meter N  
 Quellen: GIS-Daten Baudirektion Kanton Zürich, ARV Amt für Raumordnung und Vermessung  
 Verfassers des Leitbildes:  
 AquaTerra, Daniel Winter  
 Im Schatzacker 5  
 8600 Dübendorf  
 Tel. 044 891 21 10  
 ryffel+ryffel, Thomas Ryffel  
 Brunnenstrasse 14  
 8610 Uster  
 Tel. 044 942 10 40  
 Planbearbeitung:  
 Burger & Liechi GmbH, Stefan Zantop  
 Limmatauweg 9  
 5408 Ennetbaden  
 Tel. 056 203 40 33  
 aa9\_v8.eps  
 26.11.2009



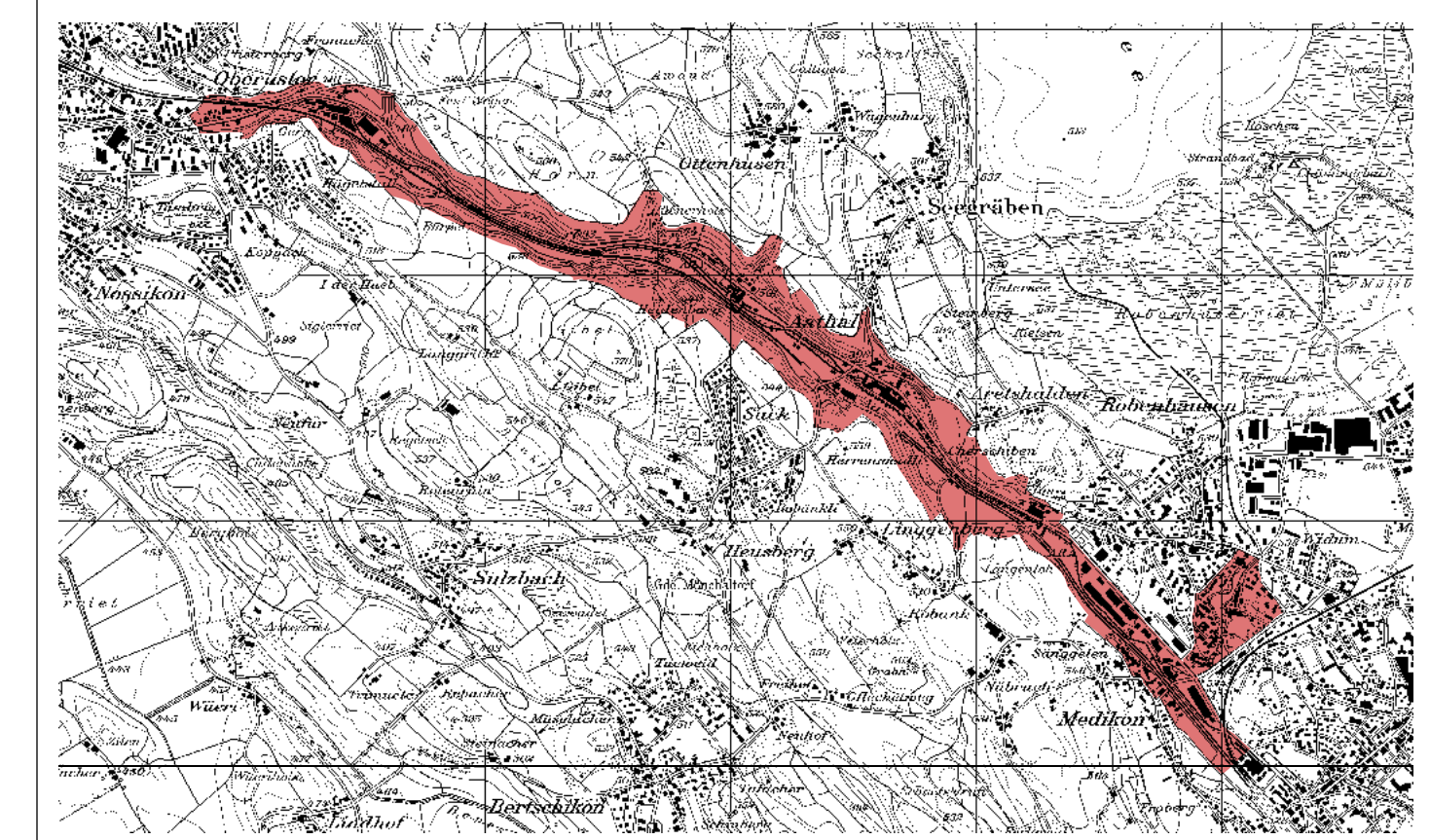
- Planungen + Projekte**
- Bau Zürcher Oberland Autobahn
  - Projekt Bau Zürcher Oberland Autobahn K53
  - ökologische Ausgleichsmassnahmen
  - im Zusammenhang mit dem Bau Zürcher Oberland Autobahn
  - 1 Anschluss Wetzikon West, Verlegung Nübruchbach, Gestaltung Talraum
  - 2 Renaturierung Purpelbach
  - 3 Aufwertung Feuchtgebiet im Aathal / Purpel
  - 4 Verlegung Kantonsstrasse, Talraum Aathal (Aabach)
  - 5 Wald und Waldränder Oberuster / Aathal
  - 6 Rückbau ehemaliger Anschluss Uster Ost
- Weitere Planungen, Projekte und Entwicklungsvorstellungen**  
in den Bereichen...
- Wasserbau: W1 - W5
  - Verkehr: V1, V2
  - Gewerbe / Industrie / Wohnen / Kultur: G1 - G7
  - Raumplanung: R1
- W1** Unterhalts- und Entwicklungskonzept Oberuster
  - W2** Masterplanung Aabach - Uster
  - W3** Studie Weiheranlagen Trümpler (Th. Ryffel)
  - W4** Unterhalts- und Entwicklungskonzept Rolba
  - W5** Projekt Gewässerausbau Gebiet AWESO - Gubelmann
  - V1** Doppelspurausbau SBB
  - V2** Bahnübergang Oberuster
  - G1** mögliche Überbauung Oberuster
  - G2** Trümpler-Areal
  - G3** Siber + Siber / Sauriermuseum
  - G4** Autoshow Aathal
  - G5** Areal Streiff, Ober Aathal
  - G6** Areal Streiff, Floos
  - G7** mögliche Überbauung Areal Schönau
  - R1** Quartierplan Gubelmann - AWESO, Wetzikon

- Weitere Informationen**
- Perimeter, Gemeindegrenzen
  - Perimeter Leitbild Aabach Aathal
  - Gemeindegrenze
- Zonenplan**
- Bauzonen
  - Freihaltezonen
  - Reserve-Bauzone / Bauentwicklungsgebiet
  - Landwirtschaftszonen
  - Gewässer
  - Wald

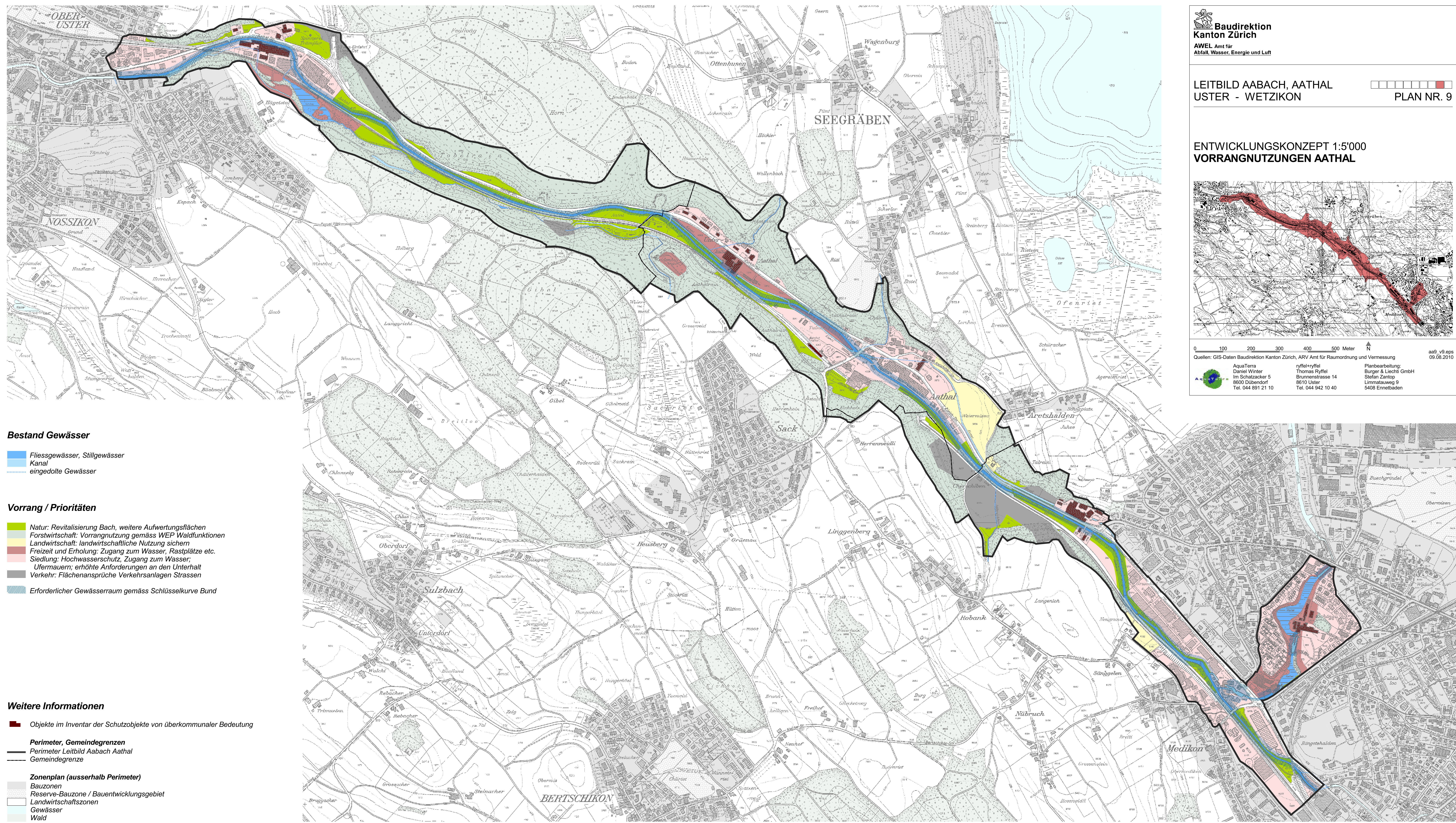




ENTWICKLUNGSKONZEPT 1:5'000  
VORRANGNUTZUNGEN AATHAL



0 100 200 300 400 500 Meter N  
 Quellen: GIS-Daten Baudirektion Kanton Zürich, ARV Amt für Raumordnung und Vermessung  
 Aqua Terra Daniel Winter Im Schatzacker 5 8600 Dübendorf Tel. 044 891 21 10  
 ryffel+ryffel Thomas Ryffel Brunnenstrasse 14 8610 Uster Tel. 044 942 10 40  
 Planbearbeitung: Burger & Lecht GmbH Stefan Zantop Limmatauweg 9 5408 Ennetbaden  
 aa9\_v9.eps 09.08.2010



**Bestand Gewässer**

- Fließgewässer, Stillgewässer
- Kanal
- - - eingedolte Gewässer

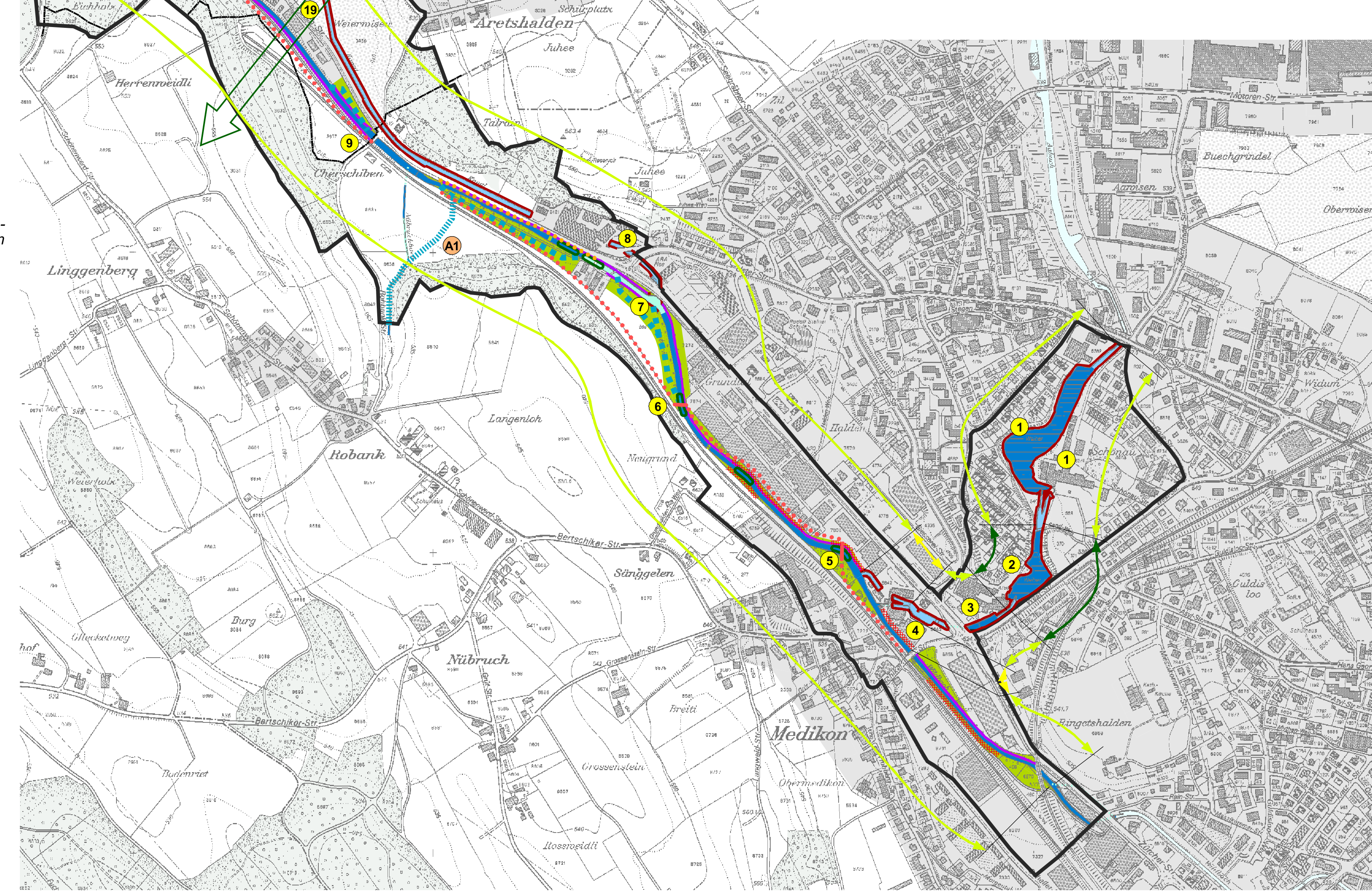
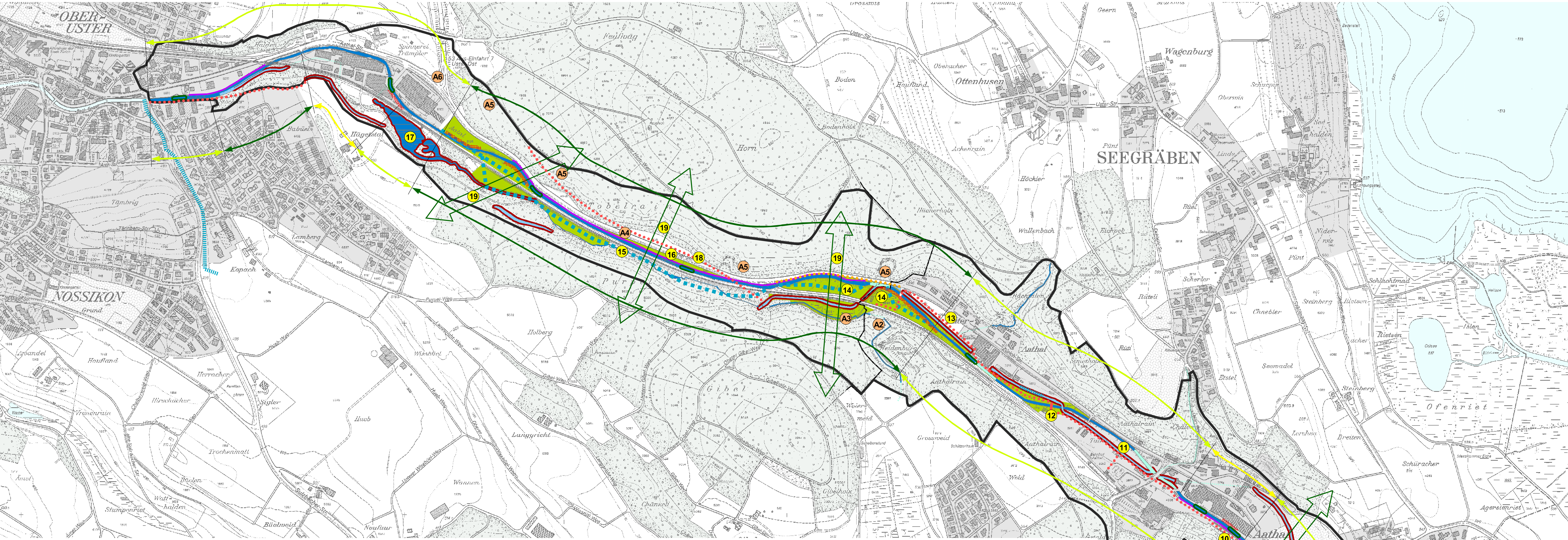
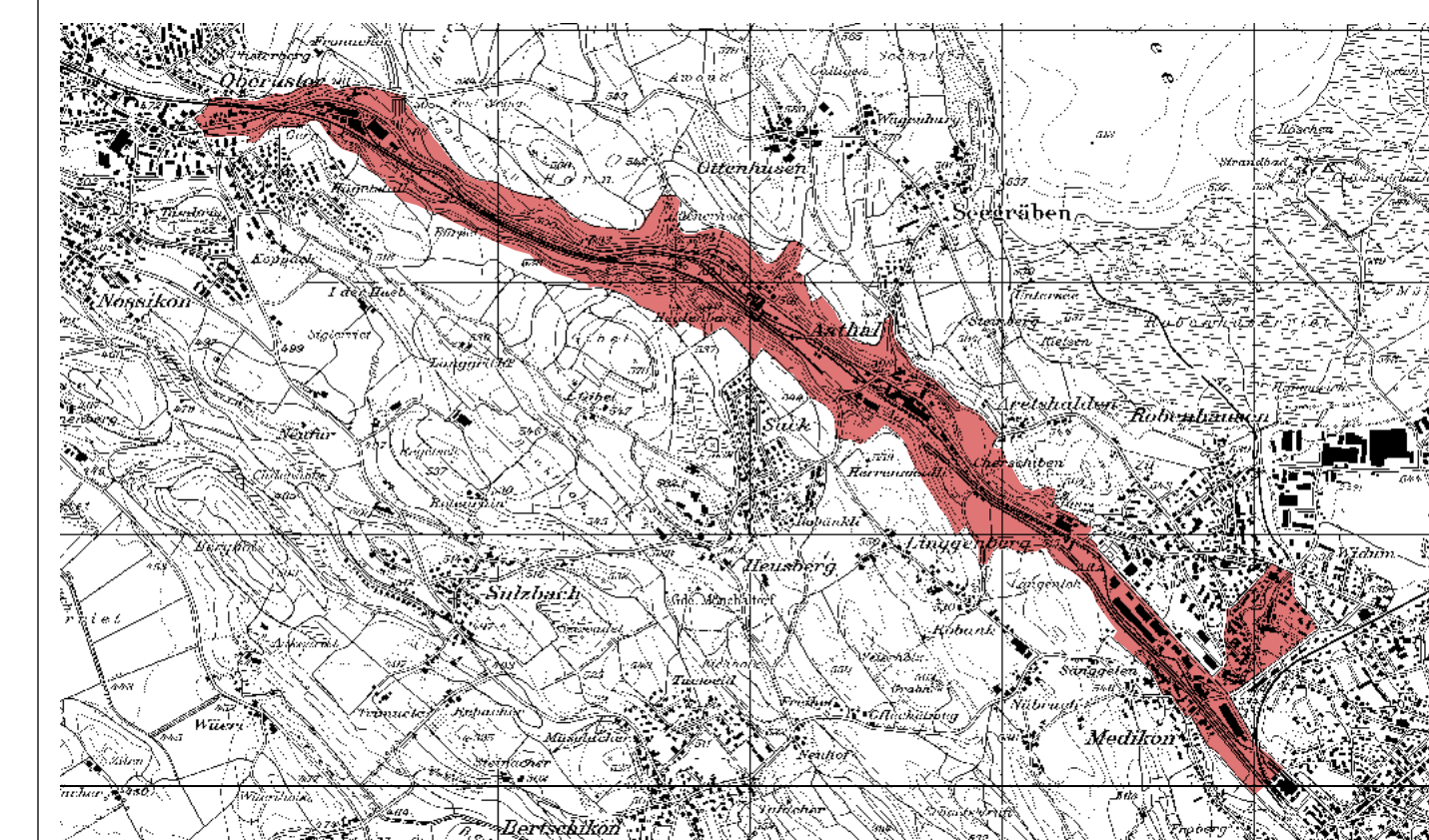
**Vorrang / Prioritäten**

- Natur: Revitalisierung Bach, weitere Aufwertungsflächen
- Forstwirtschaft: Vorrangnutzung gemäss WEP Waldfunktionen
- Landwirtschaft: landwirtschaftliche Nutzung sichern
- Freizeit und Erholung: Zugang zum Wasser, Rastplätze etc.
- Siedlung: Hochwasserschutz, Zugang zum Wasser; Ufermauern; erhöhte Anforderungen an den Unterhalt
- Verkehr: Flächenansprüche Verkehrsanlagen Strassen
- Erforderlicher Gewässerraum gemäss Schlüsselkurve Bund

**Weitere Informationen**

- Objekte im Inventar der Schutzobjekte von überkommunaler Bedeutung
- Perimeter, Gemeindegrenzen**
- Perimeter Leitbild Aabach Aathal
- Gemeindegrenze
- Zonenplan (ausserhalb Perimeter)**
- Bauzonen
- Reserve-Bauzone / Bautwicklungsgebiet
- Landwirtschaftszonen
- Gewässer
- Wald





**Bestand Gewässer**

- Fließgewässer, Stillgewässer
- Fließgewässer mit verbauter Sohle
- Kanal
- eingedolte Gewässer

**Handlungsschwerpunkte Bach**

- Bachverlegung: neues Bachgerinne prüfen, Raumausweitung
- Bachöffnung / Revitalisierung: Renaturierung Seitengewässer
- Aufwertung Bachsohle / Fischtreppe: fischgängige Sohlrampen und dergl. erstellen
- Aufwertung Ufer / Böschung: Ausflachung, natürliche Ufersituation
- Wasserbauliche Anlagen mit denkmalpflegerischer Bedeutung: Instandstellung und Instandhaltung der Wasseranlagen und -bauten
- Schwachstelle Hochwasserschutz gemäss Vorstudie Gefahrenkarte Hochwasser, AWEL
- Flächige Revitalisierung, Sicherung Gewässerraum

**Handlungsschwerpunkte Erholung**

- Radweg neu
- Fussweg neu
- Brücke neu

**Zielzustand Uferbestockung**

- Ufer gehölzfrei
- Ufer leicht bestockt
- Ufer stark bestockt, waldartig

**Weitere Informationen**

- Perimeter, Gemeindegrenzen
- Perimeter Leitbild Aabach Aathal
- Gemeindegrenze
- Zonenplan (ausserhalb Perimeter)
- Bauzonen
- Reserve-Bauzone / Bauentwicklungsgebiet
- Landwirtschaftszonen
- Gewässer
- Wald

**Massnahmen und Handlungsschwerpunkte (siehe Tabelle im Bericht)**

- |   |   |
|---|---|
| <ul style="list-style-type: none"> <li><span style="color: yellow;">1</span> Grünraumkonzept Schönau: Zugang zum Weiher, Aufwertungsmassnahmen, Unterhalt</li> <li><span style="color: yellow;">2</span> Rastplatz oberhalb Kulturfabrik: Aufenthaltsqualität verbessern</li> <li><span style="color: yellow;">3</span> Uferanstoss bei Kulturfabrik: Aufwertung Zugang zum Bach</li> <li><span style="color: yellow;">4</span> Gartenanlage und Wehr / IDEWE: Sanierung und Instandstellung</li> <li><span style="color: yellow;">5</span> Neuer Rastplatz und Fussgängerbrücke: Verbindung Medik / Rolba Areal, Zugang zum Bach</li> <li><span style="color: yellow;">6</span> Neue Fussgängerbrücke: Verbindung entlang Aabach</li> <li><span style="color: yellow;">7</span> Aabach Bereich Floos Süd: Bachausweitung bzw. Nebengerinne schaffen, neuer Fussweg entlang SBB-Trasse</li> <li><span style="color: yellow;">8</span> Floos-Areal: Aufwertung Gartenanlage, Instandsetzung</li> <li><span style="color: yellow;">9</span> Fussweg Cherschiben - Ober Aathal: Fussweg, Verlegung Veloweg, Entschärfung Engstelle in Koordination mit A53-Projekt, Aufhebung Niveauübergang</li> <li><span style="color: yellow;">10</span> SBB-Industriegleis: langfristig: Aufhebung Industriegleis, Fussweg anlegen, Ufer aufwerten</li> <li><span style="color: yellow;">11</span> Kanalinsel: Insel zwischen Bach und Kanal als Grünraum erhalten bzw. entwickeln</li> <li><span style="color: yellow;">12</span> Neue Fussgängerbrücke zum Sauriermuseum: ev. in Kombination mit Sanierung Äquadukt, bachbegleitende Fusswegverbindung</li> <li><span style="color: yellow;">13</span> Unterhalb Sauriermuseum: Zugang zum Wasser</li> <li><span style="color: yellow;">14</span> Bereich ARA Seegräben: Renaturierung, neue Bachführung prüfen, Unterführung SBB; Fussgängerverbindung, Verlegung Veloweg</li> <li><span style="color: yellow;">15</span> Aabach: Bachverlegung, evtl. Schaffung Nebengerinne prüfen</li> <li><span style="color: yellow;">16</span> Viadukt A53: Ausweitung Bachraum unter Viadukt</li> </ul> | <ul style="list-style-type: none"> <li><span style="color: yellow;">17</span> Parkareal Trümpler: Erhaltung der hist. Gartenanlage mit Teich, Insel; sanfte Entwicklung; Gestaltungsplan</li> <li><span style="color: yellow;">18</span> Talquerende Fusswegverbindung: Viadukt A53 mit Fussgängerbrücke kombinieren</li> <li><span style="color: yellow;">19</span> Lebensraumvernetzung: Biologische Durchlässigkeit erhalten und verbessern, Bach-Durchlässe erweitern; Konflikt mit A53 im Bereich Tobelrain</li> </ul> |
|---|---|

**Ökologische Ausgleichsmassnahmen gemäss Auflageprojekt A53**

- A1 Anschluss Wetzikon West: Verlegung Nübruchbach, Gestaltung Talraum
- A2 Purpelbach: Aufwertung
- A3 Feuchtgebiet im Aathal / Purpelbach: Aufwertung Feuchtgebiet
- A4 Tobelrain / Kantonsstrasse, Talraum Aathal: Aufwertung, Vernetzung verbessern, Bachrenaturierung ermöglichen
- A5 Wald und Waldränder Oberuster / Aathal: Verzahnung Wald und Kulturland verbessern, Aufwertung Wälder und Waldränder
- A6 Ehemaliger Anschluss Uster Ost: Rückbau, Rekultivieren