

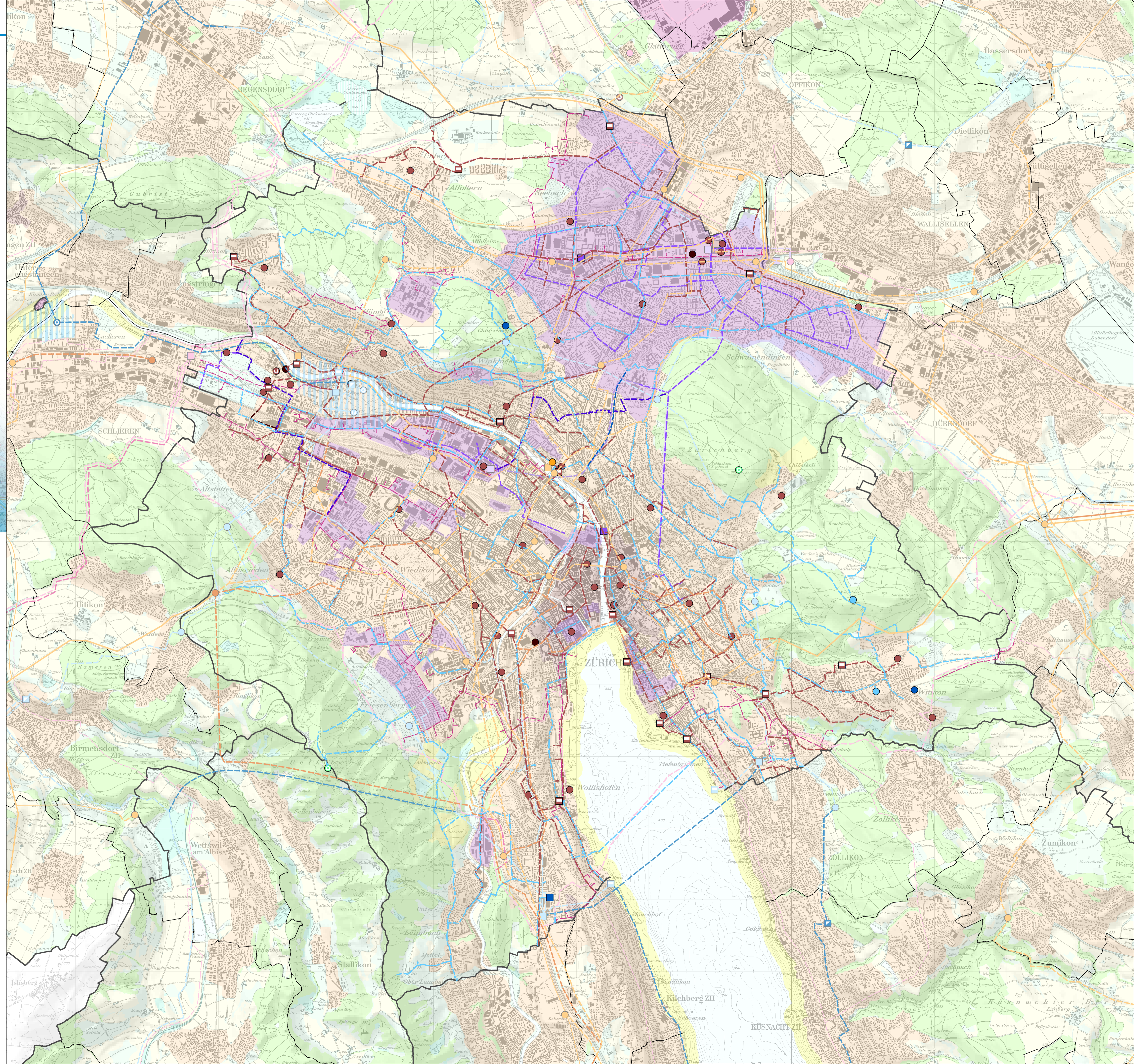
Kanton Zürich

Regionaler Richtplan Stadt Zürich

Versorgung, Entsorgung
1:25000

Beschluss des Regierungsrates
(Festsetzung)
Stand: 07. März 2023

Karte reproduziert mit Bewilligung von swisstopo (JA100032)



- | | | |
|--|--|---|
| | | Wasser |
| | | Grundwasserschutzgebiet |
| | | Grundwasseranreicherung |
| | | Grundwasserfassung |
| | | See- oder Flusswasserfassung |
| | | Aufbereitungsanlage |
| | | Reservoir |
| | | Stufenpumpwerk |
| | | Wassertransportleitung |
| | | Elektrizität |
| | | Materialgewinnungsgebiet |
| | | Wasserkraftwerk |
| | | Unterwerk |
| | | Windkraftwerk |
| | | Hochspannungsleitung |
| | | Höchstspannungsleitung |
| | | Kabelleitung |
| | | Gas und Fernwärme, Abfallbeseitigung |
| | | Heizkraftwerk |
| | | Fernwärmehauptleitung |
| | | Prioritätsgebiet für rohrlieferngebundene Energieträger |
| | | Erdgasverteilzentrale |
| | | Erdgastransportleitung ≤ 5 bar |
| | | Erdgastransportleitung > 5 bar |
| | | Stehtanklager |
| | | Kommunikationsanlage |
| | | Kehrichtverbrennungsanlage |
| | | Deponie |
| | | Abfallanlage |
| | | Siedlungsentwässerung |
| | | Abwasserreinigungsanlage |
| | | Regenbecken |
| | | Schmutz- oder Mischwasserleitung |
| | | Informationsinhalt |
| | | Siedlungsgebiet |
| | | Schutzwürdiges Ortsbild |
| | | Fruchtfolgefläche im Landwirtschaftsgebiet |
| | | Übriges Landwirtschaftsgebiet |
| | | Erholungsgebiet |
| | | Naturschutzgebiet (in Gewässern) |
| | | Übriges Gebiet |
| | | Wald |
| | | Gewässer |
| | | Regionsgrenze |
| | | Gemeindegrenze |