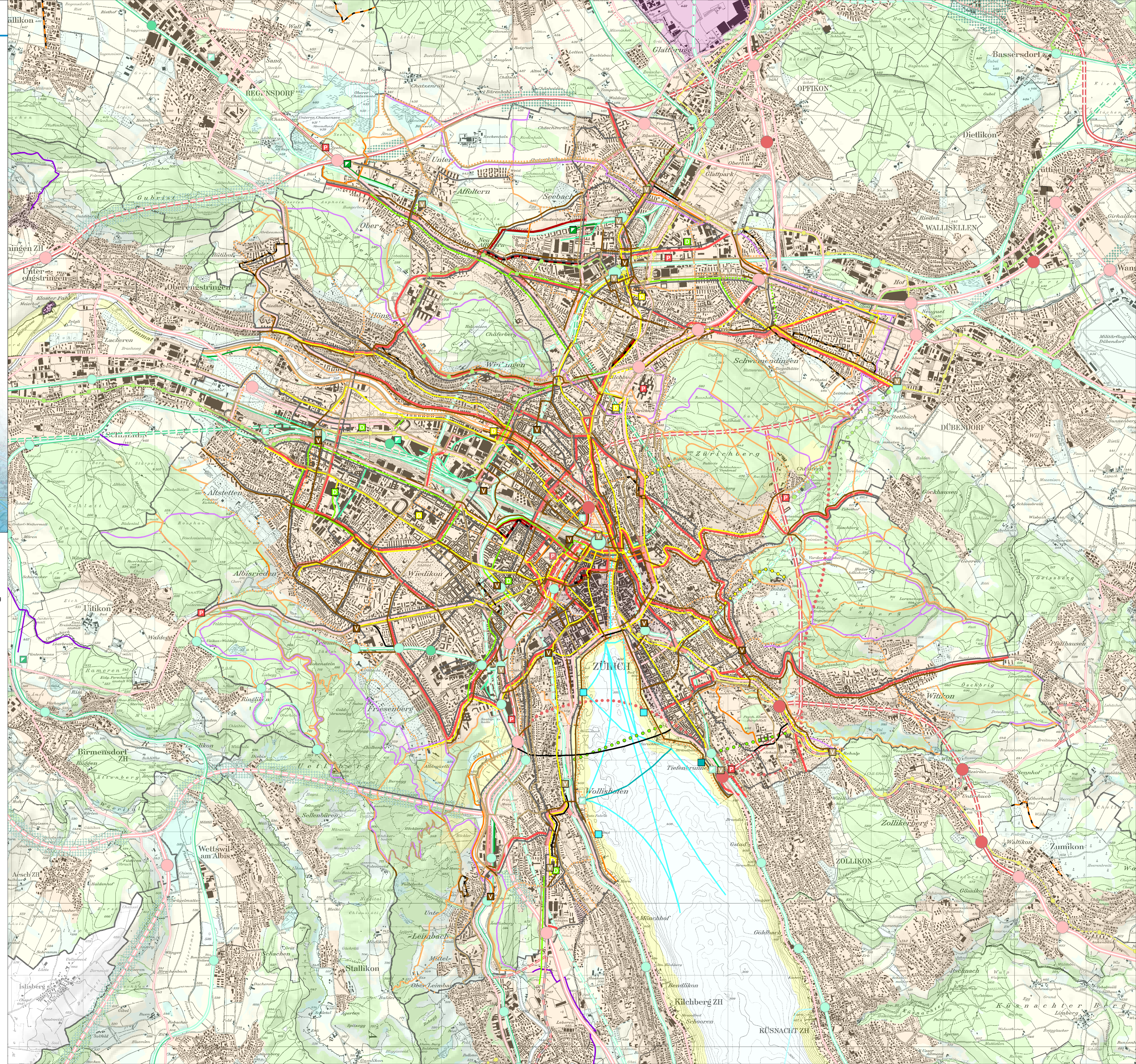


# Kanton Zürich Regionaler Richtplan Stadt Zürich

Verkehr  
1:25000

Beschluss des Regierungsrates (Festsetzung)  
Stand: 07. März 2023

Karte reproduziert mit Bewilligung von swisstopo (JA100032)



<p><b>Kantonal bestehend geplant</b></p> <p><b>Regional bestehend geplant</b></p>	<p><b>Strassenverkehr</b></p> <ul style="list-style-type: none"> <li>Hochleistungsstrasse</li> <li>Ausbau Hochleistungsstrasse</li> <li>Hauptverkehrsstrasse</li> <li>Abklassierung Hauptverkehrsstrasse/Rückbau bei Ersatz</li> <li>Verbindungsstrasse</li> <li>Abklassierung Verbindungsstrasse/Rückbau bei Ersatz</li> <li>Umgestaltung Strassenraum</li> <li>Tunnel Hochleistungsstrasse</li> <li>Ausbau Tunnel Hochleistungsstrasse</li> <li>Tunnel Hauptverkehrsstrasse</li> <li>Tunnel Verbindungsstrasse</li> <li>Variante / zu prüfende Linienführung</li> <li>Anschluss</li> <li>Autobahnaststätte</li> <li>Parkierungsanlage</li> </ul>	<p><b>Kantonal bestehend geplant</b></p> <p><b>Regional bestehend geplant</b></p>	<p><b>Informationsinhalt</b></p> <ul style="list-style-type: none"> <li>Siedlungsgebiet</li> <li>Schutzwürdiges Ortsbild</li> <li>Fruchtfolgefläche im Landwirtschaftsgebiet</li> <li>Übriges Landwirtschaftsgebiet</li> <li>Erholungsgebiet</li> <li>Naturschutzgebiet (in Gewässern)</li> <li>Landschaftsverbindung</li> <li>Übriges Gebiet</li> <li>Wald</li> <li>Gewässer</li> <li>Regionsgrenze</li> <li>Gemeindengrenze</li> </ul>
<p><b>Veloverkehr</b></p> <ul style="list-style-type: none"> <li>Radroute von nationaler Bedeutung</li> <li>Radweg</li> <li>bei Ersatz aufzuhender Radweg</li> <li>Veloparkierungsanlage</li> </ul>	<p><b>Fussverkehr</b></p> <ul style="list-style-type: none"> <li>Reitweg</li> <li>Fuss- / Wanderweg</li> <li>Fuss- / Wanderweg mit Hartbelag</li> <li>bei Ersatz aufzuhender Fuss- / Wanderweg</li> </ul>	<p><b>Öffentlicher Verkehr</b></p> <ul style="list-style-type: none"> <li>Bustrasse</li> <li>Wichtige Haltestelle (nicht abgebildet, nur im Richtplante Kap. 4.3.2 dargestellt)</li> <li>Bahnlinie doppel- oder mehrspurig</li> <li>Ausbau Bahnlinie</li> <li>Bahnlinie einspurig</li> <li>Rückbau bei Ersatz</li> <li>Bahntunnel doppel- oder mehrspurig</li> <li>Ausbau Bahntunnel</li> <li>Bahntunnel einspurig</li> <li>Variante / zu prüfende Linienführung</li> <li>Station / Haltestelle</li> <li>Aufzuhebende Station / Haltestelle</li> <li>Haltestelle Reisebusverkehr</li> <li>Güterumschlag</li> <li>Anschlussgleis</li> </ul>	<p><b>Straßenverkehr</b></p> <ul style="list-style-type: none"> <li>Schmalspurbahn / Tramlinie</li> <li>Rückbau bei Ersatz</li> <li>Schmalspurtunnel / Tramtunnel</li> <li>Variante / zu prüfende Linienführung</li> <li>Station / Haltestelle</li> <li>Aufzuhebende Station / Haltestelle</li> <li>Depot Tram / Bus</li> <li>Luftseilbahn</li> <li>Seilbahn</li> <li>Schifffahrtslinie</li> <li>Hafen / Bootslegeplatz</li> <li>Piste</li> <li>Flughafenperimeter</li> <li>Abgrenzungslinie Flughafen</li> <li>Flugplatzperimeter</li> <li>Lärmbelastungskurve Flugplatz</li> </ul>