

Hauptstrassen innerorts

Leitlinien, Radstreifen (VSS Norm 640 850a und 40 862)

In der Regel immer Leitlinien!

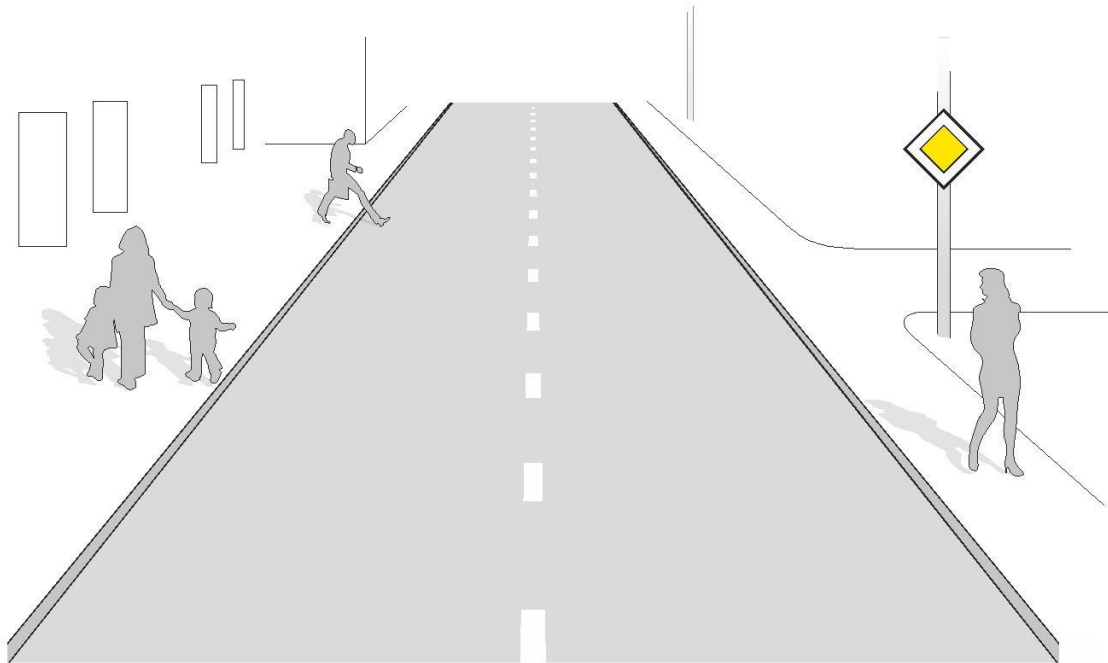


Abb. 1

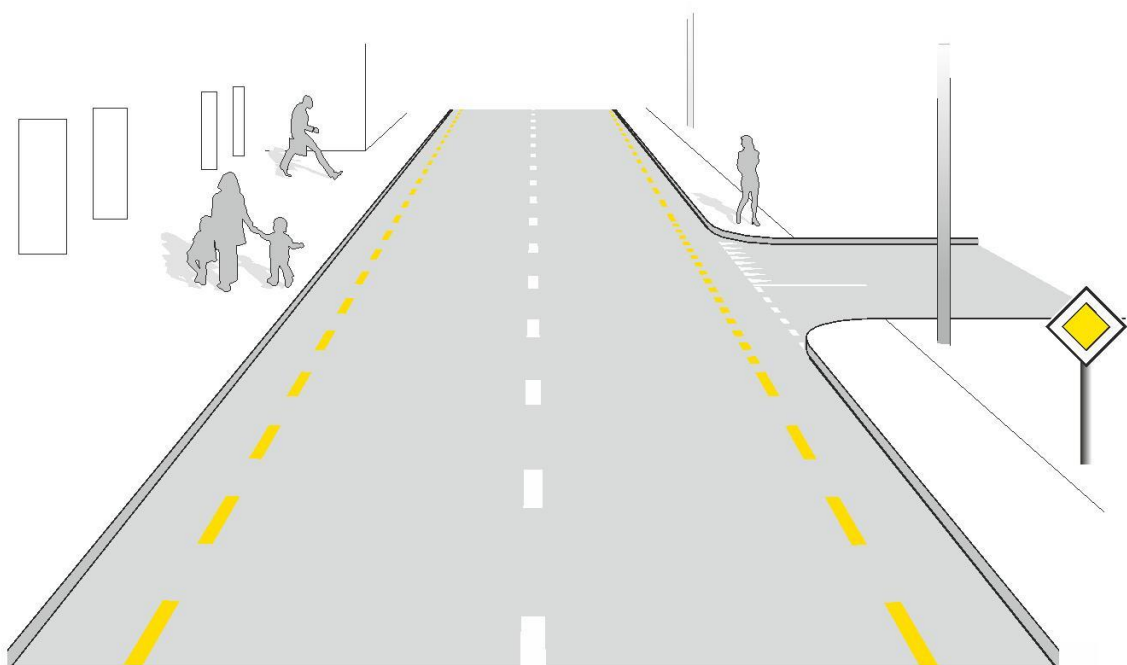


Abb. 2

Radstreifen 3/3, über Einmündungen 1/1

Hauptstrassen ausserorts

Leitlinien, Randlinien, Radstreifen (VSS Norm 640 850a und 40 862)

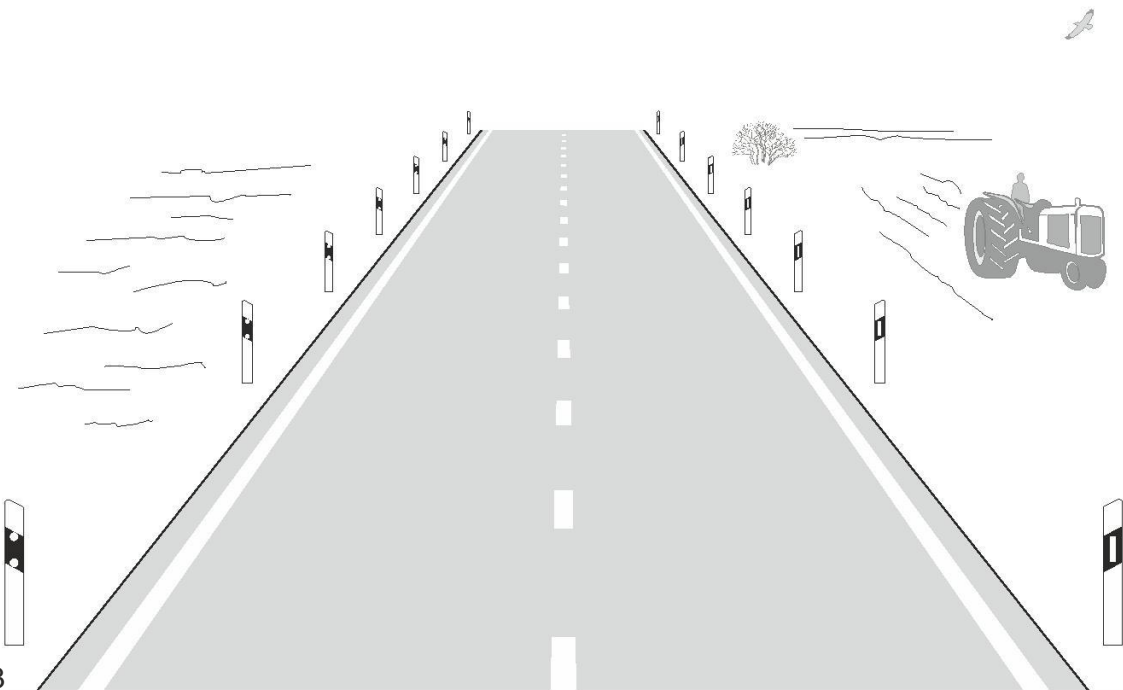


Abb. 3

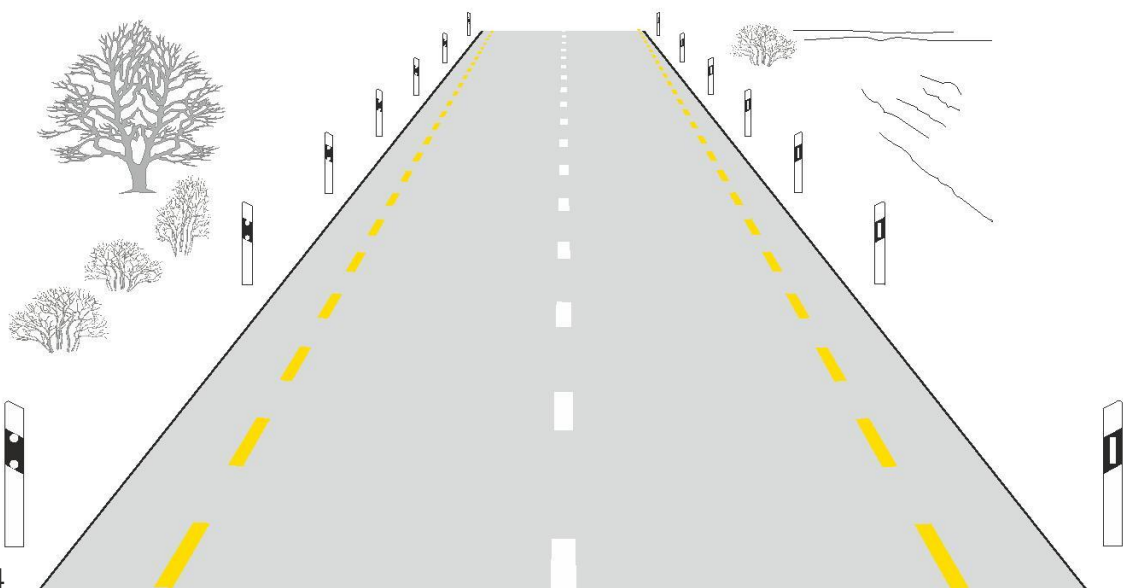


Abb. 4

Radstreifen 3/3, keine Randlinien

Nebenstrassen innerorts

Leitlinien, Radstreifen (VSS Norm 640 850a und 40 862)

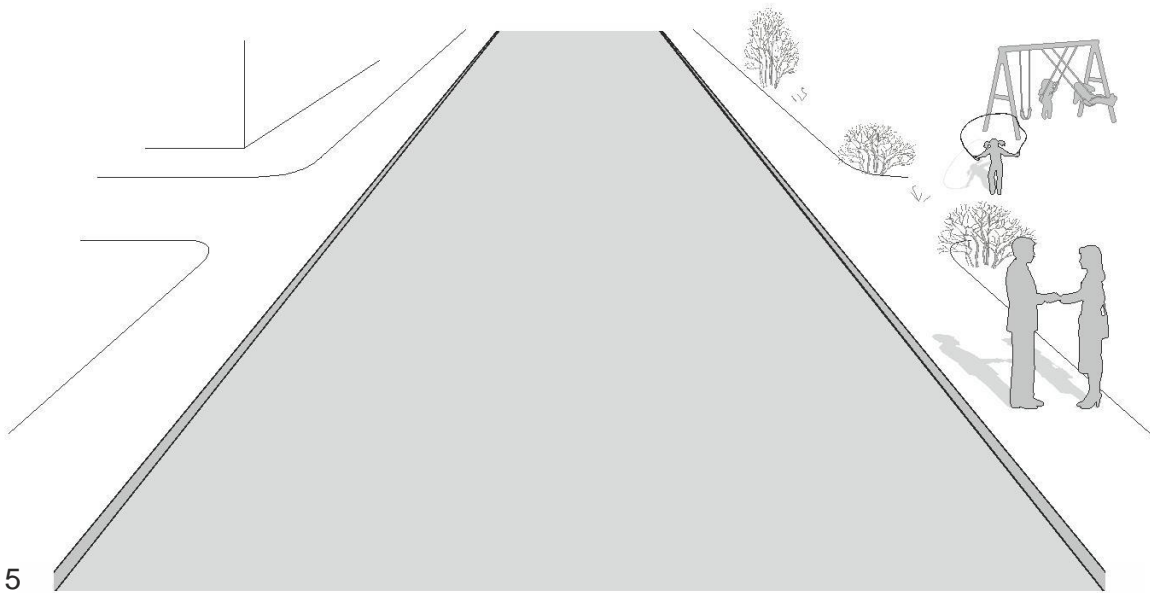


Abb. 5

Leitlinie als Ausnahme möglich: Kurvenreiche Strecken, starker Verkehr, vor schlecht erkennbaren Mittelinseln

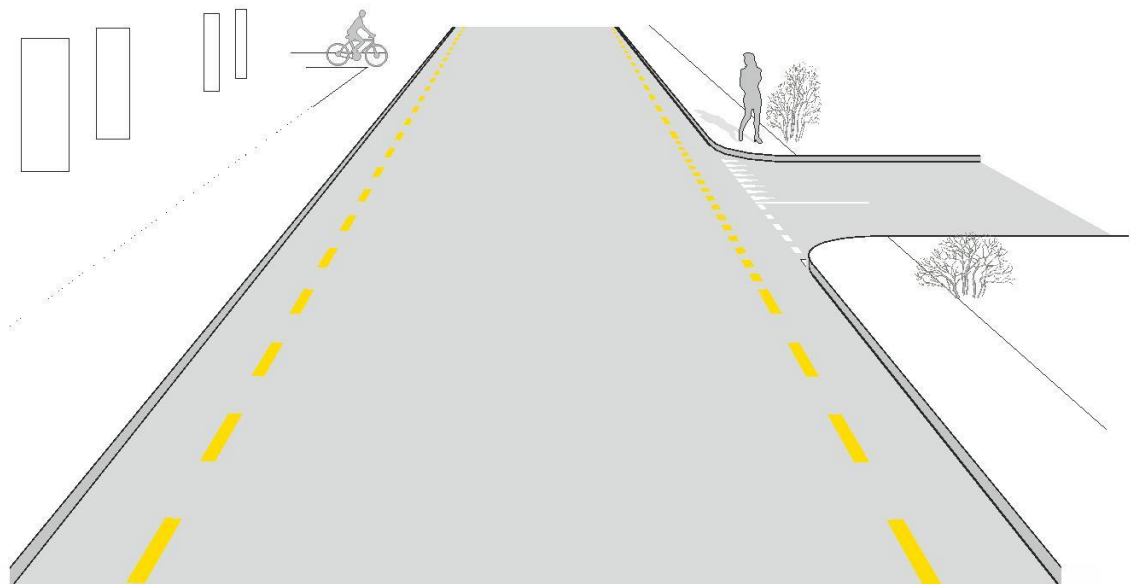


Abb. 6

Radstreifen 3/3, über Einmündungen 1/1

Nebenstrassen ausserorts

Leitlinien, Randlinien mit Randleitpfosten (VSS Norm 640 850a und 40 862)

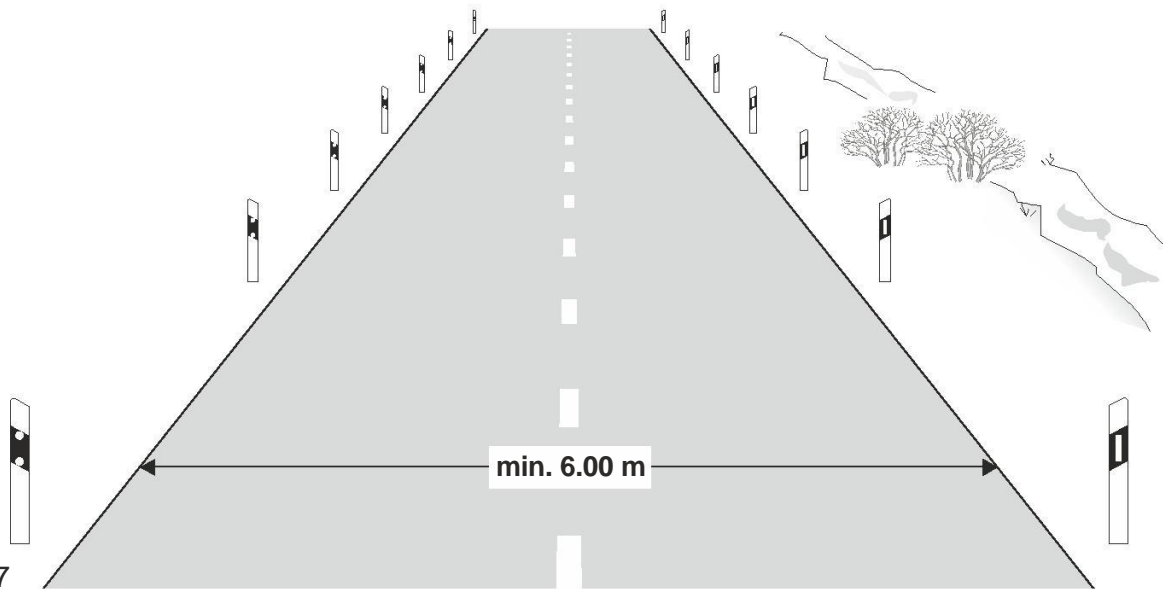


Abb. 7

Randlinien in besonderen Fällen; z.B. nebelreiche Gebiete, Kurven, usw.

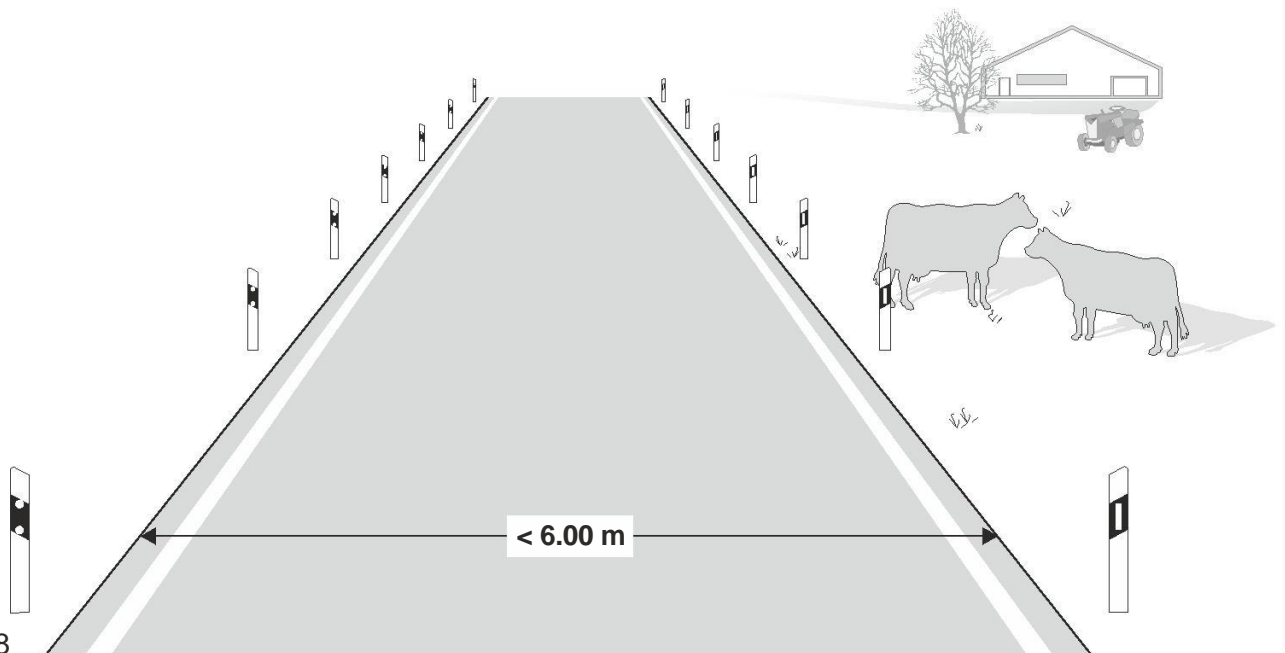


Abb. 8

Unter 6m nur Randlinie

Haupt- und Nebenstrassen

Fahrstreifenaufteilungen (VSS Norm 640 850a und 40 862)

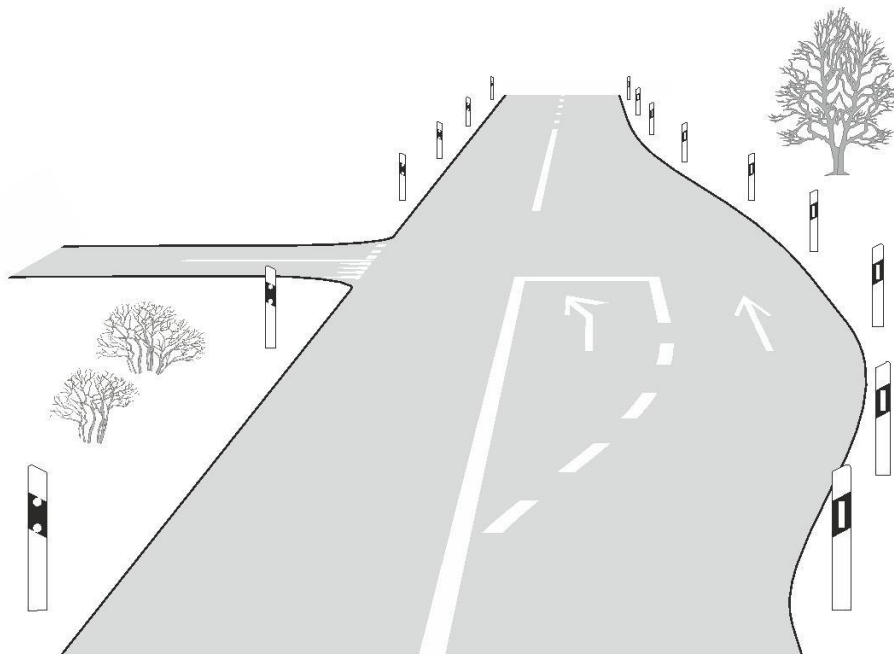


Abb. 10

Haupt- und Nebenstrassen innerorts

Zickzacklinien (VSS Norm 640 850a und 40 862)

Taktil-visuelle Markierungen für blinde und sehbehinderte Fussgänger (VSS Norm 640 852)

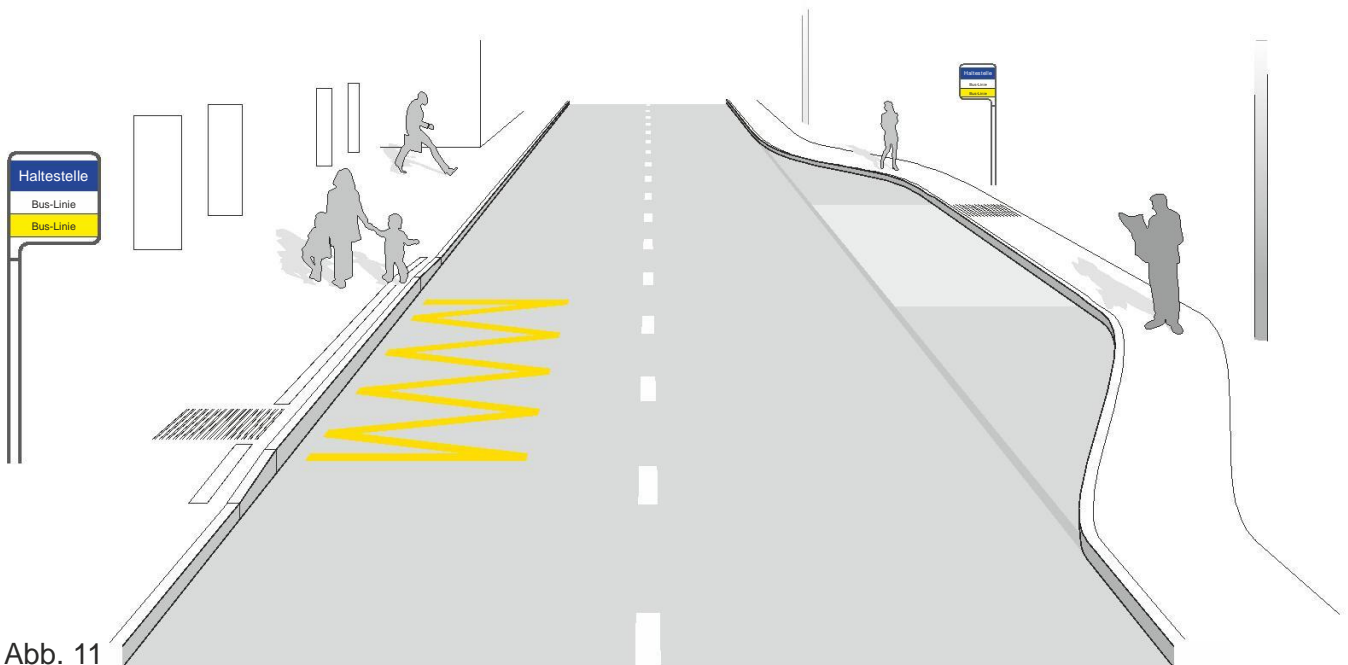
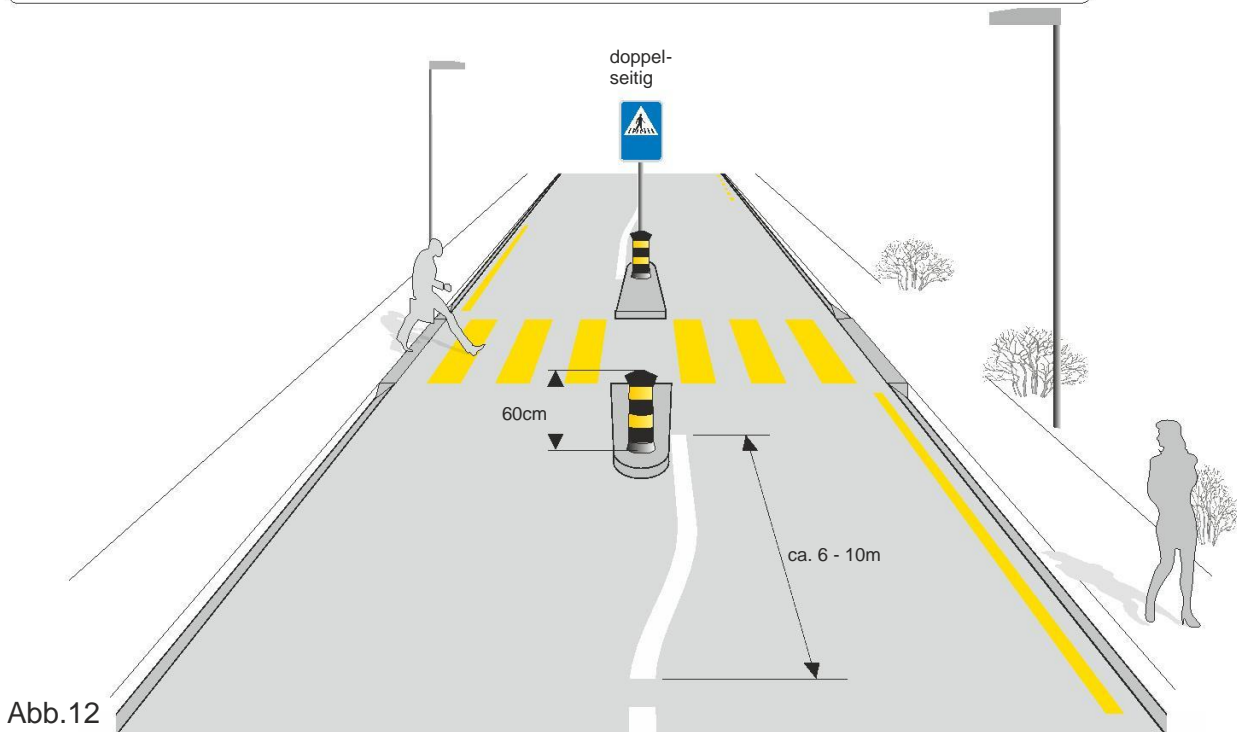


Abb. 11

- **Einheitlich auf einem Streckenabschnitt / Buslinie**
- **Bei Problemen** (haltende oder parkierende Fahrzeuge)
- **Fahrbahnhaltestelle ausserorts in Ausnahmefällen**
immer mit Zick-Zack-Linie
- **Aufmerksamkeitsfeld**
- **Bei Fahrbahnhaltestellen mit Anschlaghöhe 22cm (Zürich-Bord)**
zusätzlich Leitlinie im Bereich Anschlaghöhe > 10cm

Signal Nr. 4.11 (Standort eines Fussgängerstreifens) stark retroreflektierend

Inselfostenhöhe 60 cm stark retroreflektierend



- Standort Signal Nr. 4.11 auf der Schutzinsel
- In der Regel immer mit Inselfosten
- sofern erforderlich
Signal Nr. 2.34 (Hindernis rechts umfahren) auf Inselfosten
z.B. bei Kurven, starken Verschwenkungen, grossen oder mehrstreifigen Verzweigungen, usw.

Signal Nr. 4.11 (Standort eines Fussgängerstreifens) stark retroreflektierend

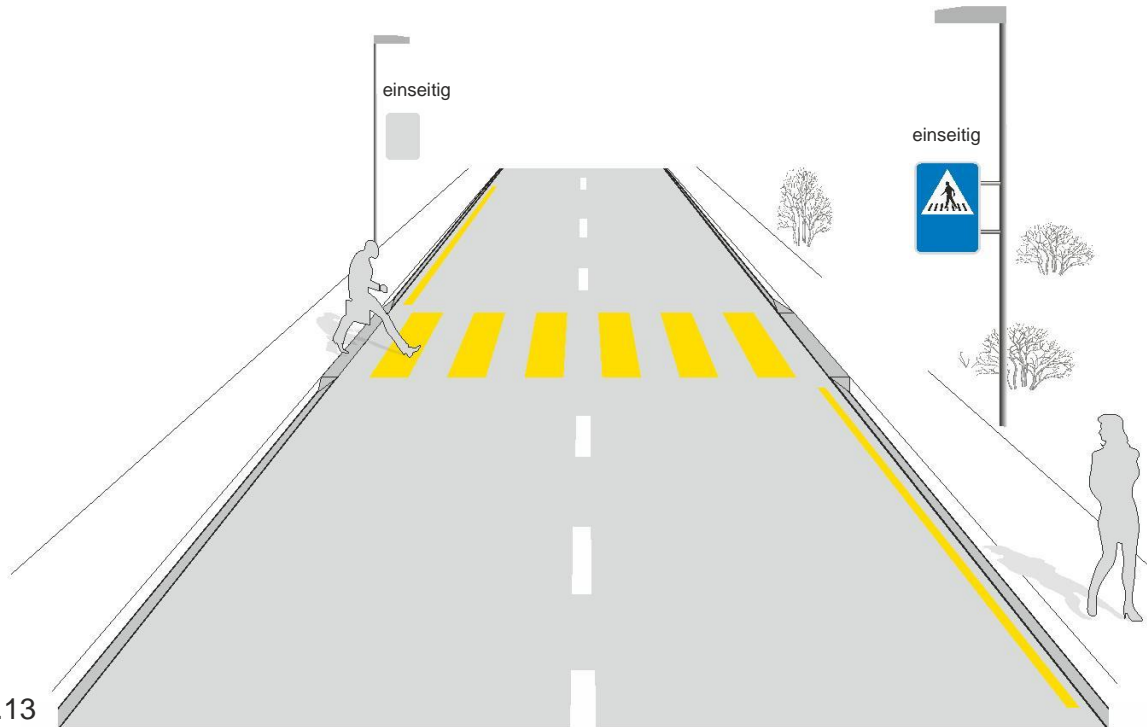


Abb.13

- Standorte: Signale einseitig (auf beiden Strassenseiten)



Abb.14

- Standort: Signal doppelseitig