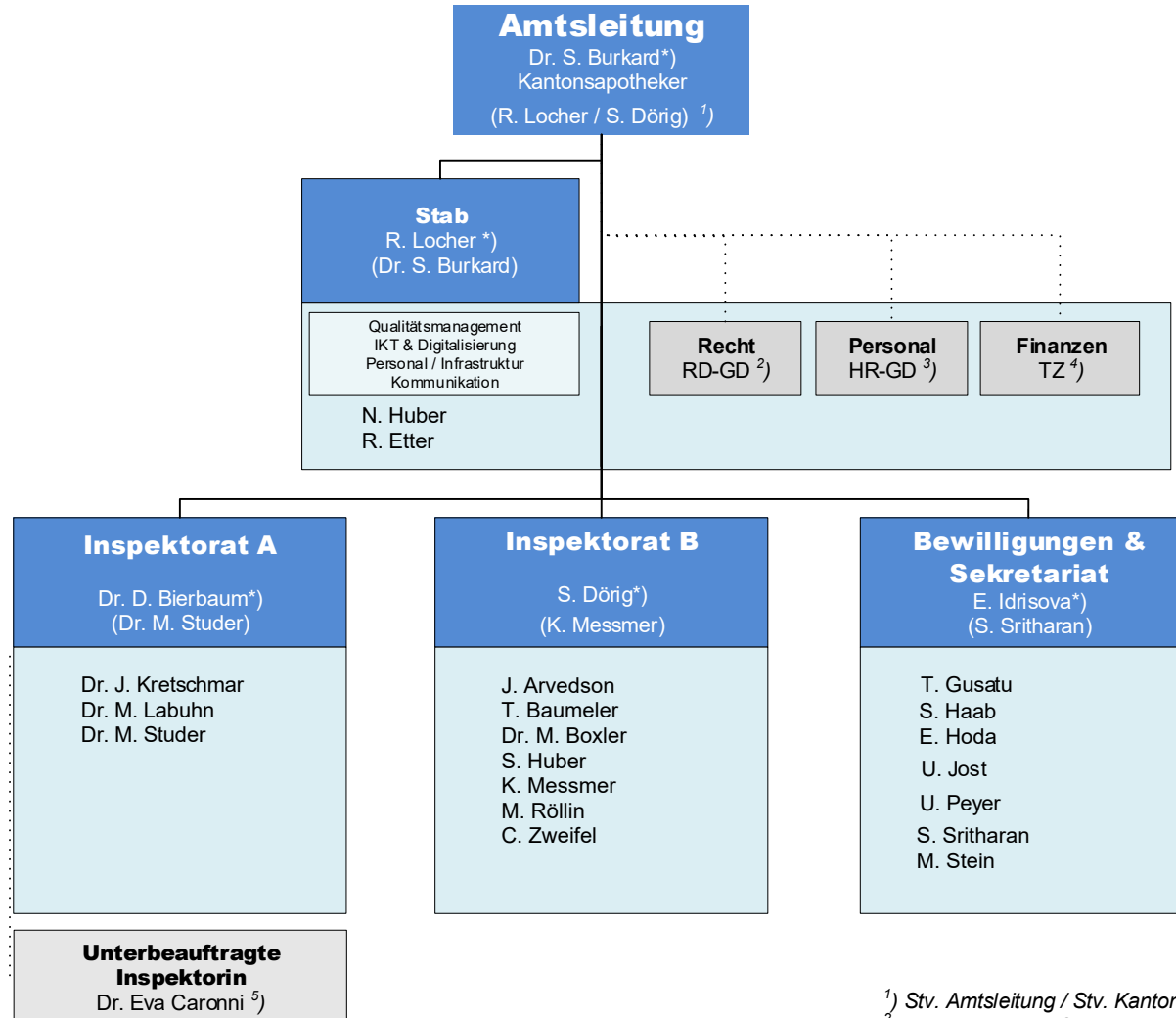




## Kantonale Heilmittelkontrolle Zürich Regionale Fachstelle der Ost- und Zentralschweiz



\*) GL-Mitglied

<sup>1)</sup> Stv. Amtsleitung / Stv. Kantonsapotheker

<sup>2)</sup> Abteilung Recht Generalsekretariat Gesundheitsdirektion

<sup>3)</sup> Abteilung Personal Generalsekretariat Gesundheitsdirektion

<sup>4)</sup> Treuhandzentrum Finanzdirektion

<sup>5)</sup> Inspektion von Grosshandelsbetrieben im Kanton Zug