



Kanton Zürich  
Baudirektion  
Amt für Abfall, Wasser, Energie und Luft

## Abteilung Gewässerschutz



**Abteilungsleitung  
Dr. Andrew Faeh**  
Stampfenbachstrasse 14  
043 259 32 07  
andrew.faeh@bd.zh.ch



**Siedlungs-  
entwässerung  
Stefan Schmid**  
Stampfenbachstrasse 14  
043 259 32 22  
stefan.schmid@bd.zh.ch



**Oberflächen-  
gewässerschutz  
Dr. Pius Niederhauser**  
Hardturmstrasse 105  
043 259 91 70  
pius.niederhauser@bd.zh.ch



**Schutz und Betrieb  
Andreas Meyer**  
Stampfenbachstrasse 14  
043 259 32 63  
andreas.meyer@bd.zh.ch



**Grundwasser und  
Wasserversorgung  
Marco Ghelfi**  
Stampfenbachstrasse 14  
043 259 39 63  
marco.ghelfi@bd.zh.ch



**Gewässerschutzlabor  
Dr. Christian Götz**  
Hardturmstrasse 105  
043 259 91 60  
christian.goetz@bd.zh.ch



**Abwasser-  
reinigungsanlagen  
Dr. Edith Durisch-Kaiser**  
Hardturmstrasse 105  
043 259 91 52  
edith.durisch@bd.zh.ch

Kanton Zürich  
Baudirektion  
Amt für Abfall, Wasser, Energie und Luft  
Abteilung Gewässerschutz  
Stampfenbachstrasse 14  
8090 Zürich  
043 259 32 07  
gewaesserschutz@bd.zh.ch

**hinschauen – entwickeln – handeln**



Kanton Zürich  
Baudirektion  
Amt für Abfall, Wasser, Energie und Luft

## Abteilung Gewässerschutz

Wir sorgen für sauberes Wasser als Lebensgrundlage. Dazu überwachen und sichern wir die Wasserqualität der Seen, Flüsse, Bäche und des Grundwassers. Zusammen mit den Gemeinden gewährleisten wir eine sichere und kostengünstige Trinkwasserversorgung und Abwasserentsorgung. Bei Gewässer- und Bodenverschmutzungen unterstützen wir Feuerwehr und Polizei.

### Oberflächen- gewässer- schutz



### Siedlungs- entwässerung



### Schutz und Betrieb



### Grundwasser und Wasser- versorgung

### Abwasser- reinigungs- anlagen

Januar 2021. Bilder ©AWEL, Titelseite: ©forelle66, stock.adobe.com



## Oberflächen- gewässerschutz

Das Gewässermonitoring funktioniert als Frühwarnsystem, liefert Entscheidungsgrundlagen, dient der Wirkungskontrolle und bildet die Grundlage für eine umfassende Information von Gesellschaft und Politik.

**150 Stellen**  
an Fließgewässern

+

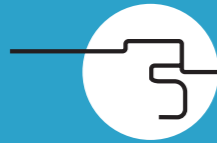
**5 Seen**  
werden periodisch beurteilt



## Siedlungsentwässerung

Wir beraten Gemeinden, Planer und Private zu Fragen der Entwässerung und prüfen und bewilligen Entwässerungsplanungen und -anlagen. Zudem kontrollieren wir Landwirtschaftsbetriebe und stellen dadurch den baulichen Gewässerschutz auf den Betrieben sicher.

**6600 km**  
öffentliches Kanalnetz



**11 Mia. Fr.**  
Wiederbeschaffungswert  
(9000.-/Einwohner)



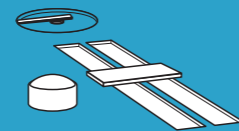
**700 Landwirtschaftsbetriebe**  
werden jährlich kontrolliert



## Abwasserreinigungsanlagen

Wir beraten, messen und kontrollieren die Zürcher ARA und sorgen für eine betriebssichere und kostengünstige Abwasserreinigung mit hoher Wasserqualität im Ablauf der Anlagen.

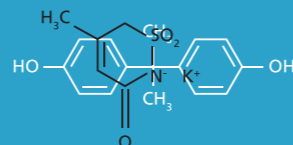
**215 ARA**  
für 4 bis 400 000 Personen



**250 Mio. m<sup>3</sup>**  
oder Hunderttausend Olympiaschwimmbecken voll Abwasser wird jährlich gereinigt.



**Mikroverunreinigungen**  
im Wasser werden auf ARA reduziert



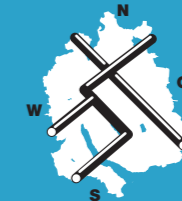
## Grundwasser und Wasserversorgung

Wir setzen uns für den qualitativen und quantitativen Schutz des Grundwassers als wichtigste Trinkwasserressource ein und stellen mit dem kantonalen Trinkwasserverbund insbesondere mit Blick auf Bevölkerungswachstum und die Folgen des Klimawandels sicher, dass auch künftige Generationen ausreichend mit einwandfreiem Trinkwasser versorgt werden können.

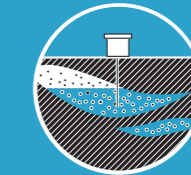
**250 l**  
Trinkwasser  
verbraucht jeder  
Einwohner pro Tag



**Kantonaler  
Trinkwasser-  
verbund**  
für den grossräumigen  
Wasseraustausch



**60%**  
des Trinkwassers  
stammen aus Grund-  
und Quellwasser



«Saubereres  
Wasser für  
Mensch und  
Umwelt»

## Schutz und Betrieb

Gerät die Ver- und Entsorgung im Kanton Zürich bei aussergewöhnlichen Ereignissen aus dem Lot, koordiniert das AWEL die Technischen Betriebe in der kantonalen Führungsorganisation. Der Pikettdienst setzt sich bei Gewässer- und Bodenverschmutzungen für die Umwelt ein.

**24/7**  
einsatzbereit  
Fachliche Unterstützung  
der Einsatzkräfte rund  
um die Uhr



## Gewässerschutzlabor

Unser Labor erhebt, untersucht und beurteilt Umweltproben im Rahmen des Vollzugs der Gewässer- und Umweltschutzgesetzgebung. Das akkreditierte Gewässerschutzlabor dient verschiedenen Fachstellen des Kantons Zürich, anderen Kantonen sowie dem Bund als Kompetenzzentrum für Gewässer- und Umweltanalytik.

**6000**  
Umweltproben  
werden jährlich für die  
Beurteilung der Gewässer-  
und Umweltqualität  
untersucht



**200**  
Einsätze  
pro Jahr aufgrund von  
akuten Gewässer- und  
Bodenverschmutzungen

